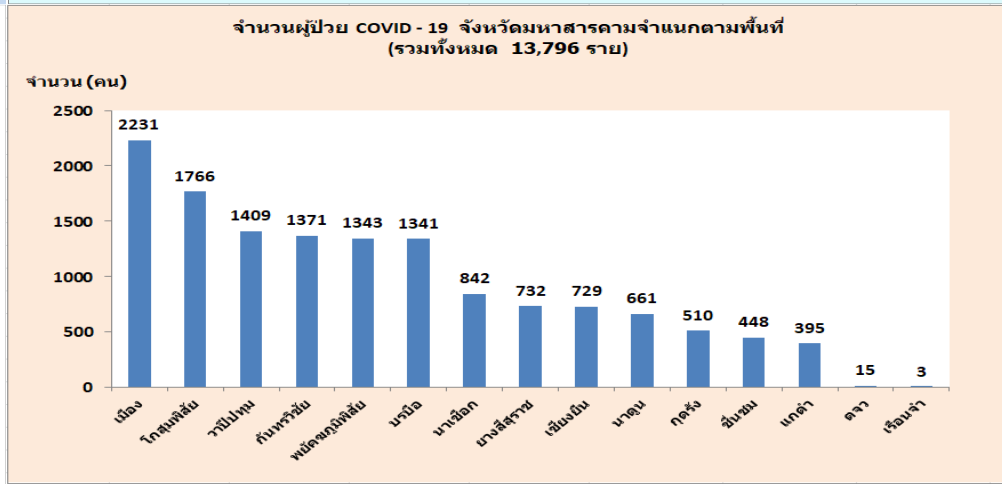
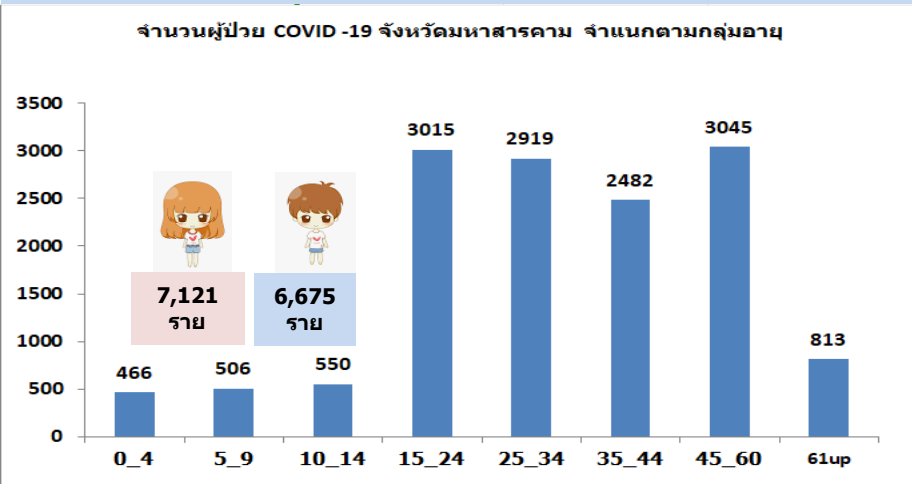
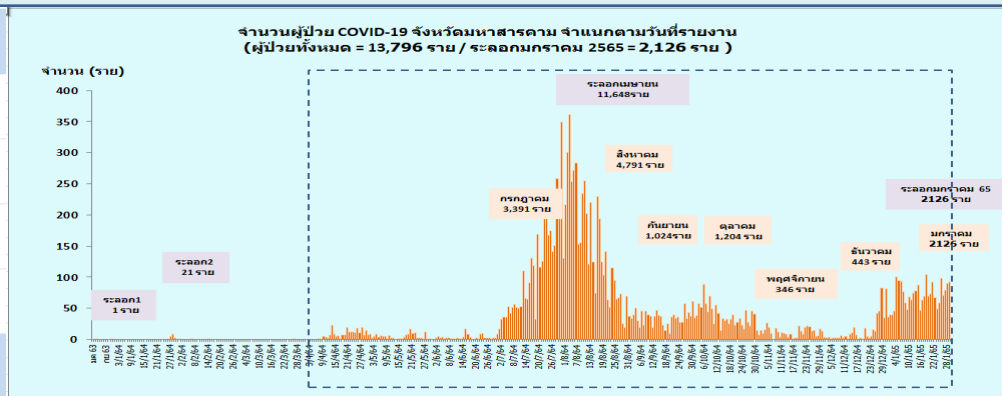


**สถานการณ์โรคติดเชื้อไวรัสโคโรนา 2019  
(COVID – 19)  
จังหวัดมหาสารคาม**

# สถานการณ์โรค COVID-19 จังหวัดมหาสารคาม

## ณ วันที่ 30 มกราคม 2565

ระลอกการระบาด	จำนวน	เสียชีวิต	%ป่วยตาย
1	1	1	100
2	21	1	4.76
เมษายน	11,648	45	0.39
มกราคม 65	2,126	4	0.19
ภาพรวม	13,796	51	0.37



# สถานการณ์โรค COVID-19 ระลอกมกราคม 2565

## ณ วันที่ มกราคม 2565



30 มกราคม 2565  
(ระลอกมกราคม)

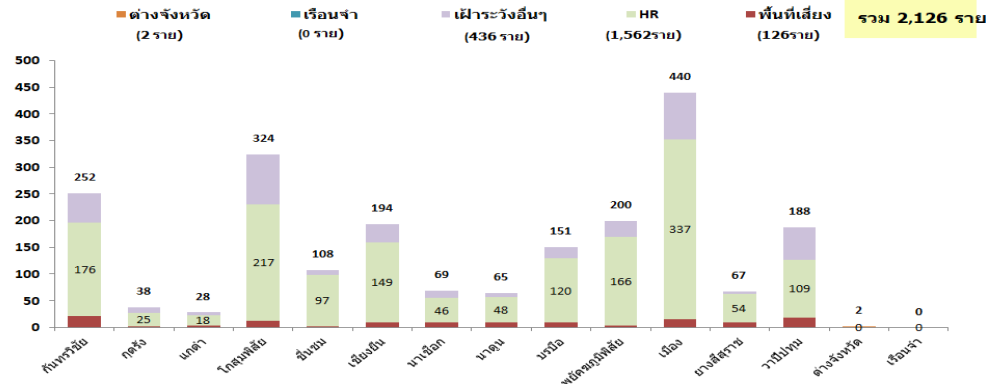
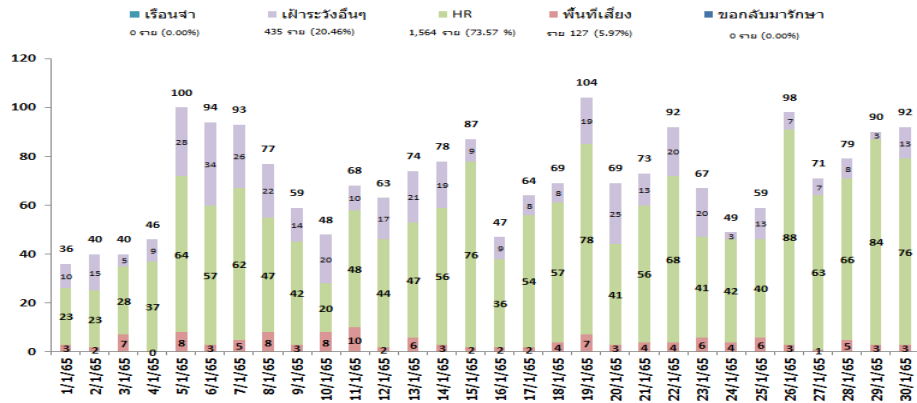
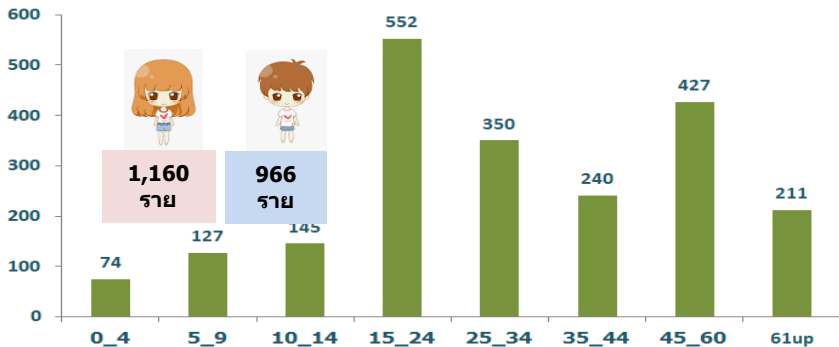
สถานการณ์ COVID - 19  
จังหวัดมหาสารคาม  
(รายงานส่งกระทรวงสาธารณสุข)



ศูนย์ข้อมูลโควิด-19  
กรมอนามัย กรุงเทพมหานคร สำนักงานสาธารณสุขจังหวัดมหาสารคาม

สายด่วน 095-1807712

จำนวนผู้ป่วย COVID - 19 ระลอกมกราคม 2565  
จำแนกตามกลุ่มอายุ (2,126 ราย)



# ผลการดำเนินงานด้านเฝ้าระวังโรค และสอบสวนโรค

ผู้ป่วยเข้าเกณฑ์สอบสวนโรค (PUI)					
รายใหม่วันนี้	ช่วงการระบาด	จำนวน	พบเชื้อ	ไม่พบเชื้อ	รวม
<b>282</b>	ระลอกมกราคม	<b>3,690</b>	<b>1,564</b>	<b>2,126</b>	<b>0</b>
	ระลอกเมษายน	<b>12,061</b>	<b>4,486</b>	<b>7,575</b>	<b>0</b>
	ระลอก 2	<b>1,588</b>	<b>4</b>	<b>1,584</b>	<b>0</b>
	ระลอก 1	<b>545</b>	<b>1</b>	<b>544</b>	<b>0</b>
รวมทั้งหมด		<b>17,884</b>	<b>6,055</b>	<b>11,829</b>	<b>0</b>
การเฝ้าระวัง คืบหาผู้ป่วยเชิงรุก (Sentinel surveillance)					
รายใหม่วันนี้	ช่วงการระบาด	จำนวน	พบเชื้อ	ไม่พบเชื้อ	รวม
<b>777</b>	ระลอกมกราคม	<b>38,444</b>	<b>562</b>	<b>37,882</b>	<b>0</b>
	ระลอกเมษายน	<b>125,199</b>	<b>7,162</b>	<b>118,037</b>	<b>0</b>
	ระลอก 2	<b>13,883</b>	<b>17</b>	<b>13,866</b>	<b>0</b>
	ระลอก 1	<b>7,149</b>	<b>0</b>	<b>7,149</b>	<b>0</b>
รวมทั้งหมด		<b>184,675</b>	<b>7,741</b>	<b>176,934</b>	<b>0</b>

การเฝ้าระวังในกลุ่มผู้สัมผัสเสี่ยงสูง

สะสม	พบเชื้อ	ไม่พบเชื้อ	กักตัวครบ	ระหว่างกัก
5,177	1,564	3,613	4,158	1,019

ข้อมูล ณ วันที่ 30/1/65

# เหตุการณ์ระบาศ COVID-19 ระลอก มกราคม 2565

เหตุการณ์ระบาศเป็นกลุ่มก้อน ตั้งแต่ วันที่ 1 ตุลาคม 2564 – 17 มกราคม 2565

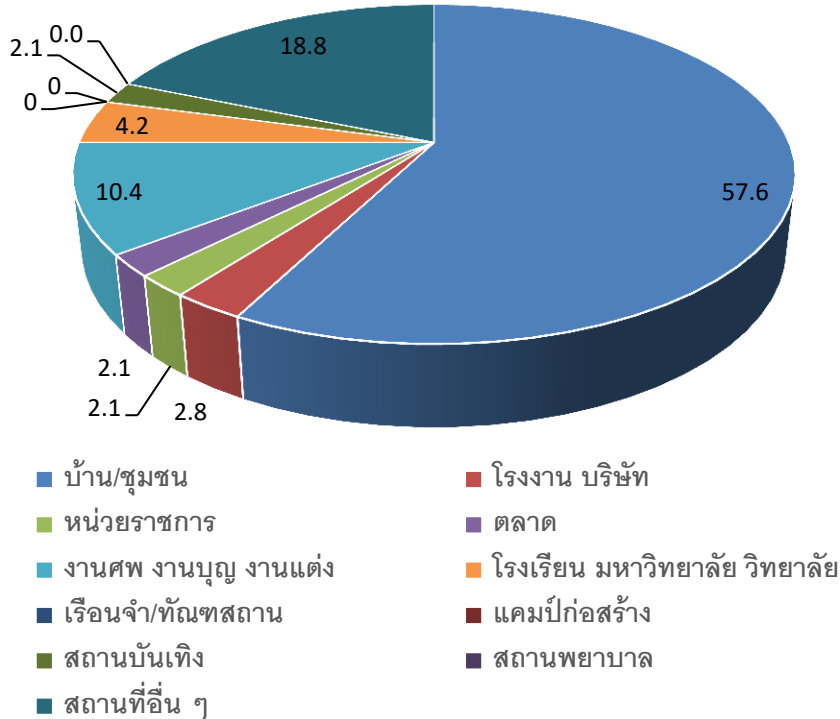
จำนวน Cluster สะสม	อยู่ระหว่าง เฝ้าระวัง	ครบ ติดตาม
247	99	148

เหตุการณ์ระบาศเป็นกลุ่มก้อน ที่อยู่ระหว่างเฝ้าระวัง

Cluster ขนาดใหญ่	Cluster ขนาดกลาง	Cluster ขนาดเล็ก
3	13	83

# จำนวนเหตุการณ์ที่เกิดการระบาด COVID-19 ระลอกมกราคม 2565

ประเภทสถานที่การระบาด



จำนวน Cluster สะสม ระลอกมกราคม 2565	อยู่ระหว่าง เฝ้าระวัง	ครบ ติดตาม
144	99	45

ประเภทสถานที่การระบาด	จำนวน
บ้าน/ชุมชน	83
โรงงาน บริษัท	4
หน่วยราชการ	3
ตลาด	3
งานศพ งานบุญ งานแต่ง	15
โรงเรียน มหาวิทยาลัย วิทยาลัย	6
เรือนจำ/ทัณฑสถาน	0
แคมป์ก่อสร้าง	0
สถานบันเทิง	3
สถานพยาบาล	0
สถานที่อื่น ๆ ร้านค้า/สังสรรค์/Test and go	27
<b>รวม</b>	<b>144</b>

# การระบาดเป็นกลุ่มก้อนในจังหวัดมหาสารคาม

ลำดับ	คลัสเตอร์	พื้นที่	จำนวนผู้ป่วย รวมทั้งหมด	ประเภทคลัส เตอร์	วันที่พบ Index case	วันที่พบผู้ป่วยล่าสุด (วันที่รายงานผลตรวจ)	วันที่ครบกำหนดเฝ้า ระวัง
1	การติดเชื้อในครอบครัวและเครือข่าย (Index case ม.11 ต.ก้ามปู) <b>New</b>	พยัคฆภูมิพิสัย	6	ขนาดเล็ก	25/1/65	30/1/65	13/2/65
2	งานบุญแจกข้าว ม.10 ต.ดงยาง (สัมผัสผู้ร่วมงานที่มาจาก กทม.) <b>New</b>	นาตุน	11	ขนาดเล็ก	28/1/65	30/1/65	13/2/65
3	กลุ่มเพื่อนนักดนตรีอิสระ <b>New</b>	กันทรวิชัย/เมือง	3	ขนาดเล็ก	29/1/65	30/1/65	13/2/65
4	การติดเชื้อในครอบครัว ม.22 ต.เม็กดำ <b>New</b>	พยัคฆภูมิพิสัย	2	ขนาดเล็ก	30/1/65	30/1/65	13/2/65
5	การติดเชื้อในครอบครัว (Index case มีประวัติไปถ้ำนาคา จ.บึงกาฬ) ต.ตลาด	เมือง	2	ขนาดเล็ก	30/1/65	30/1/65	13/2/65
6	วัดบ้านแวงเหล่า ม.10 ต.แคน ( Index case พระไปงานศพ จ.อุดรธานี) <b>New</b>	วาปีปทุม	2	ขนาดเล็ก	26/1/65	30/1/65	13/2/65
7	การติดเชื้อในโรงหล่อพระ สุ่มชน ม.7 ต.เขียงยืน ม.11 ต.นาทอง <b>New</b>	เขียงยืน	12	ขนาดเล็ก	30/1/65	30/1/65	13/2/65
8	คลัสเตอร์สุสานต้นวันวิาวห์ตำบลแห่ใต้ <b>New</b>	โกสุมพิสัย	4	ขนาดเล็ก	30/1/65	30/1/65	13/2/65
9	การติดเชื้อในครอบครัว Index case pt.PUI ม.4 ต.นาทอง <b>New</b>	เขียงยืน	4	ขนาดเล็ก	30/1/65	30/1/65	13/2/65

ลำดับ	คลัสเตอร์	พื้นที่	จำนวนผู้ป่วย รวมทั้งหมด	ประเภทคลัส เตอร์	วันที่พบ Index case	วันที่พบผู้ป่วยล่าสุด (วันที่รายงานผลตรวจ)	วันที่ครบกำหนดเฝ้า ระวัง
10	การติดเชื้อในชุมชน ม.3 เหล้าดอกไม้ (Active)	ชั้นชม	3	ขนาดเล็ก	25/1/65	29/1/65	12/2/65
11	การติดเชื้อในครอบครัวและชุมชน ต.หนองโน (Index case สัมผัส ผป.ยืนยันรักษาที่ รพ. ตำรวจ และมีผล ATK+) (Active)	เมือง	14	ขนาดเล็ก	27/1/65	30/1/65	13/2/65
12	งานบุญแจกข้าว ต.กุดปลาตุก 8/1/65 (สัมผัสญาติที่มาร่วมงานจาก กทม.) เชื่อมโยงกับงานศพ ม.3 กุดปลาตุก (Active)	ชั้นชม	86	ขนาดใหญ่	14/1/65	30/1/65	13/2/65
13	การติดเชื้อในชุมชน (สัมผัสIndexครอบครัวและเครือญาติ ม.18 ต.ขามเรียง) (Active)	กันทรวิชัย/เมือง	11	ขนาดเล็ก	27/1/65	29/1/65	12/2/65
14	พนักงาน บริษัท ขอนแก่นแหวน จำกัด อ.เมือง จ.มหาสารคาม (Active)	เมือง/แกดำ/ บรบือ	52	ขนาดใหญ่	23/1/65	30/1/65	13/2/65
15	ติดเชื้อในชุมชน ม.11 หัวขวาง ม.4 หนองกงสวรรค์ เชื่อมโยงIndex case ครอบครัวคนทำขนม (Active)	โกสุมพิสัย	20	ขนาดกลาง	22/1/65	30/1/65	13/2/65
16	พนักงาน บริษัทขอนแก่นแหวน จำกัด อ.ชั้นชม จ.มหาสารคาม (Active)	ชั้นชม/เขียงยี่น	12	ขนาดเล็ก	27/1/65	30/1/65	13/2/65
17	รวมกลุ่มสังสรรค์ เกียงนาถ้อย อ.นาตุณ (Active)	นาตุณ	21	ขนาดกลาง	27/1/65	30/1/65	13/2/65
18	การติดเชื้อในครอบครัวและเครือญาติ ม.1 ต.หนองไธ (Active)	วาปีปทุม	13	ขนาดเล็ก	28/1/65	29/1/65	12/2/65
19	คลัสเตอร์ชุมชนอีกแห่ง (Active)	วาปีปทุม	30	ขนาดกลาง	19/1/65	29/1/65	12/2/65
20	การติดเชื้อในกลุ่มนักเรียน รร.บ้านเขียงยี่น (Active)	เขียงยี่น	11	ขนาดเล็ก	22/1/65	30/1/65	13/2/65
21	ติดเชื้อในครอบครัว ม.9 ตงเมือง	ยางสีสุราช	4	ขนาดเล็ก	21/1/65	29/1/65	12/2/65
22	ติดเชื้อในกลุ่มเพื่อน (หมู่บ้านวันเฮ้าส์)	กันทรวิชัย	4	ขนาดเล็ก	29/1/65	29/1/65	12/2/65
23	ติดเชื้อในครอบครัว เดินทางไป จ.กม. เข้าพื้นที่ (สัมผัสผู้ป่วยจาก กทม.)	ตลาด	2	ขนาดเล็ก	29/1/65	29/1/65	12/2/65



# การระบาดเป็นกลุ่มก้อนในจังหวัดมหาสารคาม

ลำดับ	คลัสเตอร์	พื้นที่	จำนวนผู้ป่วย รวมทั้งหมด	ประเภทคลัส เตอร์	วันที่พบ Index case	วันที่พบผู้ป่วยล่าสุด (วันที่รายงานผลตรวจ)	วันที่ครบกำหนดเฝ้า ระวัง
24	คลัสเตอร์ ต.หนองโฮ (เดินทางมาจาก จ.นครปฐม มีประวัติสัมผัสลูกสาวที่มีอาการและผลตรวจ ATK+)	วาปีปทุม	2	ขนาดเล็ก	29/1/65	29/1/65	12/2/65
25	เจ้าหน้าที่ อบต.หนองแสน	วาปีปทุม	2	ขนาดเล็ก	25/1/65	29/1/65	12/2/65
26	การติดเชื้อในครอบครัว ม.4 ต.เลิงแฝก	กุฉีรัง	2	ขนาดเล็ก	27/1/65	29/1/65	12/2/65
27	การติดเชื้อในโรงเรียนโกสุมพิทยาสรรค์	โกสุมพิสัย	3	ขนาดเล็ก	27/1/65	29/1/65	12/2/65
28	พนักงานโลตัสเชียงใหม่ อ.เชียงใหม่	เชียงใหม่	2	ขนาดเล็ก	25/1/65	29/1/65	12/2/65
29	ผู้ร่วมงานปริวาสกรรม วันที่ 10-20 /1/65 วัดป่าภูกระแต อ.นาเชือก (New)	นาเชือก /บรบือ	7	ขนาดเล็ก	26/1/65	29/1/65	12/2/65
30	งานศพ ต.เมืองเตา 22/1/65 (Index case สัมผัสญาติที่มาร่วมงานจาก จ.ระยอง)	พยัคฆภูมิพิสัย	27	ขนาดกลาง	28/1/65	29/1/65	12/2/65
31	การติดเชื้อในชุมชน ม.4 การแอน เชื่อมโยงสนามไก่ชนและงานแต่งงาน	พยัคฆภูมิพิสัย/	47	ขนาดกลาง	19/1/65	29/1/65	12/2/65
32	งานแต่งงาน ม.4 ต.สร้างแข่ง	ยางสีสุราช	25	ขนาดกลาง	17/1/65	29/1/65	12/2/65
33	การติดเชื้อในครอบครัวและเครือญาติ ม.13 ต.ลานสะแก (Index case เดินทางมาจาก จ.นครปฐม)	พยัคฆภูมิพิสัย	8	ขนาดเล็ก	24/1/65	29/1/65	12/2/65
34	การติดเชื้อในครอบครัว ม.8 ตอนกลาง (สัมผัสผู้ป่วย กทม. เดินทางเข้าพื้นที่)	โกสุมพิสัย	11	ขนาดเล็ก	20/1/65	29/1/65	20/2/65
35	งานแต่งงาน บ้านแก่นเทา ม.11 ต.โนนราษี (Index case เดินทางมาจาก กทม. และมีผล ATK+)	บรบือ/วาปีปทุม	21	ขนาดกลาง	25/1/65	29/1/65	12/2/65
36	งานศพ ม.1 เชียงใหม่ วันที่ 10-17 มค 65	เชียงใหม่	5	ขนาดเล็ก	21/1/65	28/1/65	11/2/65
37	การติดเชื้อในครอบครัว ม.8 ต.หนองเม็ก (Index case สัมผัส ผ.ป.ยันยัน จ.ขอนแก่น)	นาเชือก	2	ขนาดเล็ก	28/1/65	28/1/65	11/2/65

# วิเคราะห์สาเหตุ

จากสถานการณ์ระบาดขณะนี้ และจากการติดตามการสอบสวนโรคสามารถวิเคราะห์สาเหตุหลักๆ ที่การควบคุมโรคยังไม่ดีเท่าที่ควร คือ

1. มาตรการในการจัดกิจกรรมรวมกลุ่มคนจำนวนมากไม่เข้มงวดตามมาตรการที่กำหนดไว้
2. การควบคุม สอบสวนโรคบางเคสไม่ได้ตามเกณฑ์เนื่องจากคนป่วยไม่ให้ประวัติที่ชัดเจน
3. มาตรการกักตัวใน HQ / ใน HI ไม่เข้มงวด คนถูกกักยังสามารถออกไปข้างนอกจากที่กักตัวได้
4. สถานประกอบการ ร้านค้า ร้านอาหาร ไม่ปฏิบัติตามมาตรการอย่างเข้มงวด
5. การบังคับใช้กฎหมายมีน้อย
6. ประชาชนขาดวินัยการปฏิบัติตัวเพื่อป้องกันการติดเชื้อ โดยเฉพาะกลุ่มเดินทางจากพื้นที่เสี่ยงกลุ่มที่มีความเสี่ยง



สำนักงานปลัดกระทรวงสาธารณสุข  
สำนักงานสาธารณสุขจังหวัดมหาสารคาม

# สสจ.มหาสารคาม ขอความร่วมมือประชาชน

## เคร่งครัดมาตรการ

**D**istancing



เว้นระยะห่าง  
งดสัมผัสใกล้ชิด

**M**ask wearing



ใส่หน้ากากอย่างถูกต้อง

**H**and washing



ทำความสะอาดมือ  
ด้วยสบู่/เจลแอลกอฮอล์

**T**emperature



ตรวจวัดอุณหภูมิ

**T**esting



ตรวจหาเชื้อโควิด-19

**A**pplication



สแกนไทยชนะ &  
ใช้แอปหมอชนะ

นายแพทย์สมชายโชติ ปิยวัชรเวลา  
นายแพทย์สาธารณสุขจังหวัดมหาสารคาม



ศูนย์โควิด - 19 จังหวัดมหาสารคาม

สายด่วน 095-1807712