



เครือข่ายบริการสุขภาพโกสุมพิสัย  
อ.โกสุมพิสัย จ.มหาสารคาม



## การดำเนินงาน

“การรับบริการกับหมอประจำครอบครัวในหน่วยบริการปฐมภูมิที่ไหนก็ได้”

โรงพยาบาลโกสุมพิสัย

# การรับบริการกับหมอประจำครอบครัวในหน่วยบริการปฐมภูมิที่ไหนก็ได้

## เขตบริการสุขภาพที่ 7

รักษาข้าม รพ.สต.



ไม่เรียกเก็บ

รักษาข้าม CUP ใน จังหวัด



ไม่เรียกเก็บ (ข้อตกลงของ  
จังหวัดมหาสารคาม)

รักษาข้ามจังหวัดใน เขตสุขภาพ



กองทุน สปสช.กันไว้

- 1.OP ทั่วไป เหม่าจ่าย 100/ครั้ง
- 2.OP โรคเรื้อรัง จ่ายตามจริง ไม่เกิน 400/ครั้ง

### Intervention

- อำเภอชี้แจงแนวทางตามนโยบาย 4 ข้อ  
ทุก รพ.สต. วันที่ 21 มกราคม 2564
- ทุก รพ.สต. โดยทีม 3 หมอ ประชาสัมพันธ์  
แนวทางตามนโยบายเร่งรัดของรัฐมนตรีย  
ทั้ง 4 ข้อ แก่ประชาชนในเขตรับผิดชอบ
- ติดตั้ง โปรแกรม NIFI เพื่อเชื่อมฐานข้อมูล  
HIS ของหน่วยบริการเพื่อเชื่อมข้อมูล  
บริการ รพ.วันที่ 16 กพ.64 เหลือ รพ.สต
- ติดตั้งโปรแกรม E-claim และ การทำ  
Drug catalog รพ.สต. 20 แห่ง ครบ  
100%

หมายเหตุ โรคเรื้อรัง :เบาหวาน ความดันโลหิตสูง โรคหอบหืด โรคปอดอุดกั้นเรื้อรัง โรคหัวใจ และโรคหลอดเลือดสมอง



# การรับบริการกับหมอประจำครอบครัวในหน่วยบริการปฐมภูมิที่ไหนก็ได้

## เขตบริการสุขภาพที่ 7

### ผลการดำเนินการ

รักษาข้าม CUP ใน จังหวัด



ไม่เรียกเก็บ (ข้อตกลงของ  
จังหวัดมหาสารคาม)

ปี	62	63	64-20 เม.ย
นอก CUP ในจังหวัด (เรียกเก็บ)	248,099.25	193,282.5	51,852
เขตรอยต่อ.รพ.ขอนแก่น (ตามจ่าย)	580,550	574,930	67,400

**\*\*\*เขต(รอยต่อ รพ.ขอนแก่น ไตรมาสสุดท้าย โรงพยาบาลตามจ่ายเองตามเงื่อนไข  
โปรแกรมที่เรียกเก็บ**  
- ใช้เอกสารในการเรียกเก็บ

# การรับบริการกับหมอประจำครอบครัวในหน่วยบริการปฐมภูมิที่ไหนก็ได้

## เขตบริการสุขภาพที่ 7

### ผลการดำเนินการ

รักษาข้ามจังหวัดใน เขตสุขภาพ



กองทุน สปสช.กันไว้

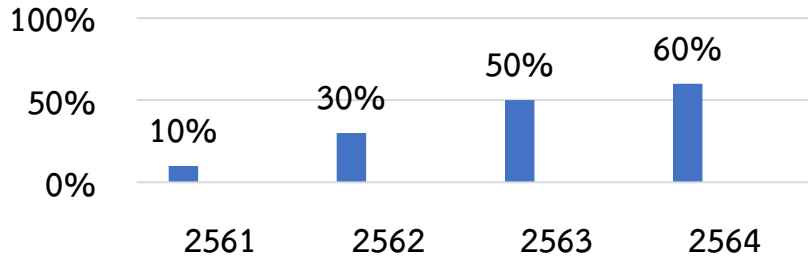
- 1.OP ทั่วไป เหมจ่าย 100/ครั้ง
- 2.OP โรคเรื้อรัง จ่ายตามจริง ไม่เกิน 400/ครั้ง

หน่วยบริการ	กองทุน	โปรแกรมที่เกี่ยวข้อง	
รพ.สต	-ฉุกเฉินเบิก /walk in เบิก ในกอง CR E-claim ระบุ Proj Code	-NIFI HISGATEWAY มีทั้งหมด 21 หน่วยบริการ <b>ติดตั้งครบทุกหน่วยบริการ</b> -ECLAIM ติดตั้งครบทุกหน่วยบริการ ติดตั้ง การ จัดทำ Drug catalog จัดทำ <b>เรียบร้อยแล้ว 12 แห่ง</b> <b>เหลือ 8 แห่ง</b> อยู่ระหว่างดำเนินการ	
รพช.	-walk in เบิกในกอง CR E-claim ระบุ Proj Code -ฉุกเฉินเบิก OP AE	-NIFI HIS GATEWAY -E-CLAIM	
ปี	62	63	64 มี.ค-เม.ย 64
WALK IN	-	-	20,705
OP AE	171,862.75	215,441.75	90,971.50



# ระบบสุขภาพปฐมภูมิเข้มแข็ง

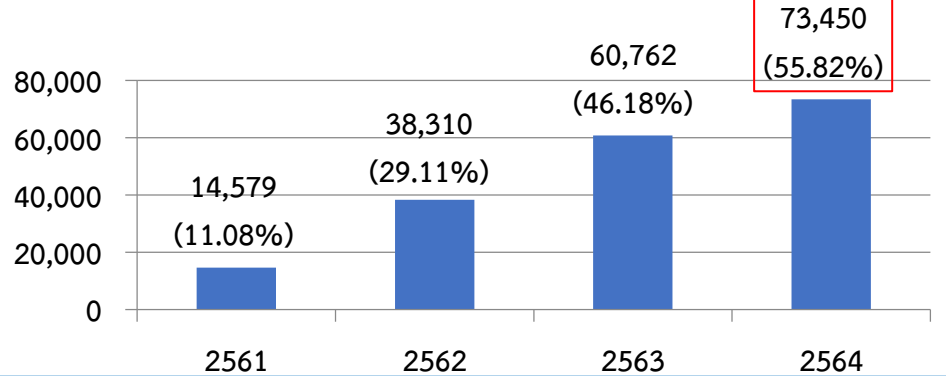
ร้อยละของหน่วยบริการปฐมภูมิที่เปิดดำเนินการในพื้นที่  
อำเภอโกสุมพิสัย ปี 2561-2564



## Information (Staff&Structure)

- 2561 ทีม PCC แพง จำนวน 1 ทีม
- 2562 ทีม PCU / NPCU โรงพยาบาลโกสุมพิสัย จำนวน 2 ทีม
- 2563 ทีม NPCU เชื้อนและ NPCU วังยาว จำนวน 2 ทีม
- ทีม NPCU ยางใหญ่ จำนวน 1 ทีม

ร้อยละของประชาชนในอำเภอที่มีแพทย์เวชศาสตร์ครอบครัว หรือแพทย์ที่ผ่านการ  
อบรม และคณะผู้ให้บริการสุขภาพปฐมภูมิ  
ดูแลด้วยหลักเวชศาสตร์ครอบครัว



## Intervention (System)

- มอบการ์ดแนะนำตัว 3 หมอ และชุดยาสามัญประจำบ้าน จำนวน 1,600 ชุด โดย อสม.หมอคนที่ 1 เคาะประตูบ้าน ส่งมอบไปสการ์ดแนะนำตัว
- พัฒนาศักยภาพ อสม.หมอประจำบ้าน ประจำปี 2564 2 รุ่น จำนวน 233 คน
- **Plan** >>> จัดหากล้องและไมโครโฟน ให้กับ รพ.สต. เพื่อรองรับระบบ Telemedicine สื่อสารระหว่าง รพ.และ รพ.สต. ผ่านโปรแกรม ZOOM

# การพัฒนา อสม.หมอบริการบ้าน

## Structure

คณะกรรมการพัฒนายกระดับ อสม.เป็น อสม.หมอบริการบ้าน  
คำสั่งที่ 01 /2564

## Integration

เชื่อมการทำงานกับ สสจ.มค. /ชมรม อสม. /พชอ. /  
กรรมการกองทุนสุขภาพท้องถิ่น /อปท. ผสานการทำงานปฐมภูมิ  
รพ.สต.ติดตาม หมอบริการครอบครัว



## Monitoring

- ประเมินศักยภาพ 6 ด้าน พบอบรมผ่านเกณฑ์ 100%
- ติดตามรายงาน thaiphc.net และ fv.phc.hss.moph.go.th

จำนวน อสม. ทั้งหมด	อสม.ที่ได้รับการพัฒนาศักยภาพเป็น อสม.หมอบริการบ้าน			
	ปี 2563		ปี 2564	
	ผลงาน	ร้อยละ	ผลงาน	ร้อยละ
2,482	244	9.83	477	19.22

## Intervention

- 8 ม.ค.64 ประชุมรับนโยบาย สสจ.
- 15 ม.ค.64ชี้แจงแนวทางการดำเนินงานแก่ ผอ.รพ.สต.และศูนย์สุขภาพชุมชนโรงพยาบาลโกสุมพิสัย
- แต่งตั้งคณะกรรมการดำเนินงานพัฒนาศักยภาพ อสม.หมอบริการบ้าน
- อบรมยกระดับเป็น อสม.หมอบริการบ้าน 2 รุ่น (ม.ค.63, ม.ค.64)
- บันทึกข้อมูลผ่านระบบ thaiphc.net
- รายงานผลก่อนและหลังอบรมให้ สสจ.มค.



# ความสำเร็จด้านผลลัพธ์การดำเนินงาน

ตัวชี้วัด	ผลการดำเนินงาน ปี 2564 (ต.ค.63 มี.ค.64)
อัตราการเข้าถึงบริการในหน่วยบริการปฐมภูมิ - รพ.สต.	1.39
ร้อยละของหญิงมีครรภ์ได้รับการฝากครรภ์ครั้งแรกภายใน 12 สัปดาห์	90.08%
ร้อยละหญิงตั้งครรภ์ได้รับการฝากครรภ์คุณภาพ	83.33%
ร้อยละเด็กอายุ 0-5 ปี ที่มีพัฒนาการสงสัยล่าช้าได้รับการกระตุ้นพัฒนาการ	77.78%
ความครอบคลุมการได้รับวัคซีนหัด คางทูม หัดเยอรมัน(MMR1) ในเด็กอายุครบ 1 ปี	62.46%
ร้อยละผู้ป่วยโรคเบาหวานมีค่า HbA1C ครั้งสุดท้ายน้อยกว่า 7 mg%	22.84%
ร้อยละกลุ่มเสี่ยง DM, HT ได้รับการปรับเปลี่ยนพฤติกรรม	97.84%



# ความสำเร็จด้านผลลัพธ์การดำเนินงาน

ตัวชี้วัด	ผลการดำเนินงาน ปี 2564 (ต.ค.63 มี.ค.64)
ร้อยละกลุ่มเสี่ยงสูงมากต่อการเกิดโรคหลอดเลือดสมอง หลอดเลือดหัวใจ ได้รับการคัดกรองโดยใช้ CVD color Chart (CVD Risk มากกว่า 30%) สามารถจัดการดูแลสุขภาพตนเอง ปรับเปลี่ยนพฤติกรรม และได้รับคำแนะนำเรื่อง Stroke Awareness (BEFAST), ภาวะฉุกเฉินโรคหลอดเลือดหัวใจ (STEMI)	100%
การติดตามเยี่ยมบ้านและดูแลต่อเนื่อง (COC) การเยี่ยมบ้านในกลุ่มเป้าหมายที่สำคัญตามเกณฑ์ (QOF)	32.87%
ร้อยละการติดตามวัคซีนโควิดในชุมชนโดยอสม.	100%
ร้อยละการเยี่ยมบ้านผู้สูงอายุติดเตียงโดยทีม 3 หมอ	100% (60คน)
ร้อยละผู้ป่วย Palliative ได้รับการเยี่ยมบ้าน	97.1%







เครือข่ายบริการสุขภาพโกสุมพิสัย  
อ.โกสุมพิสัย จ.มหาสารคาม

Thank  
you

