



รายงานสถานการณ์

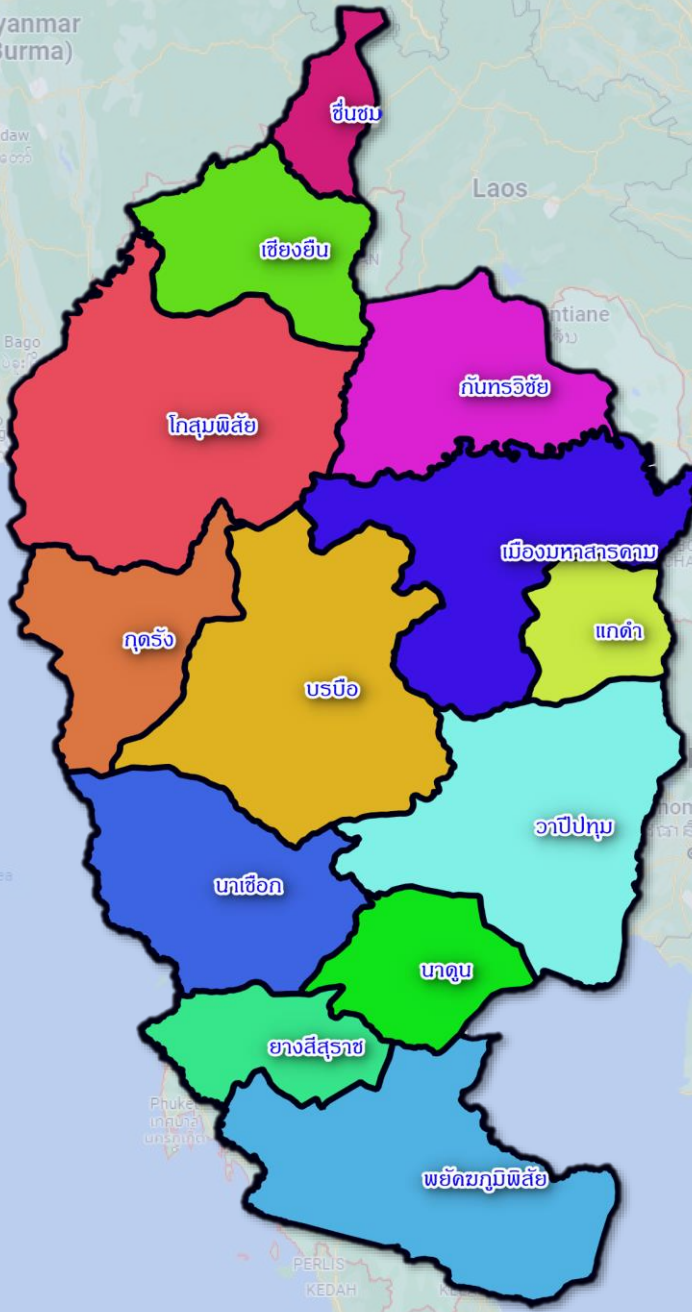
COVID-19



ระลอกมกราคม

ประจำวันที่ 29 มิถุนายน 2565

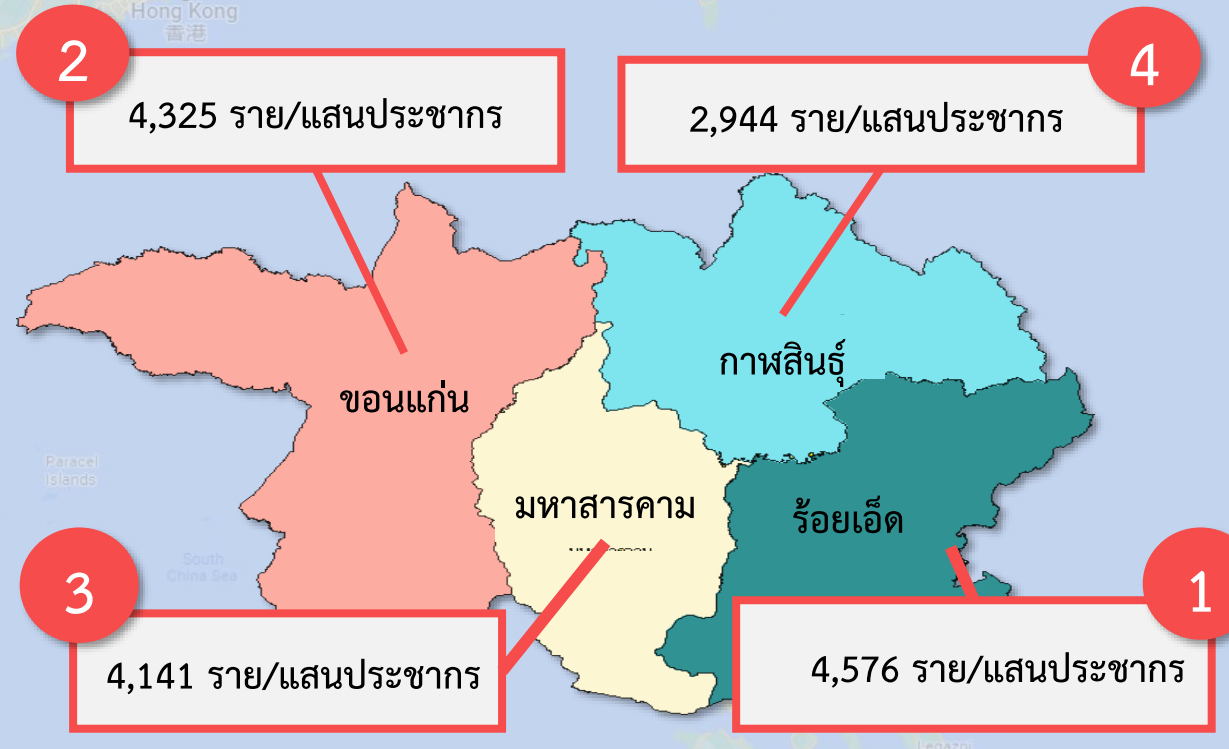
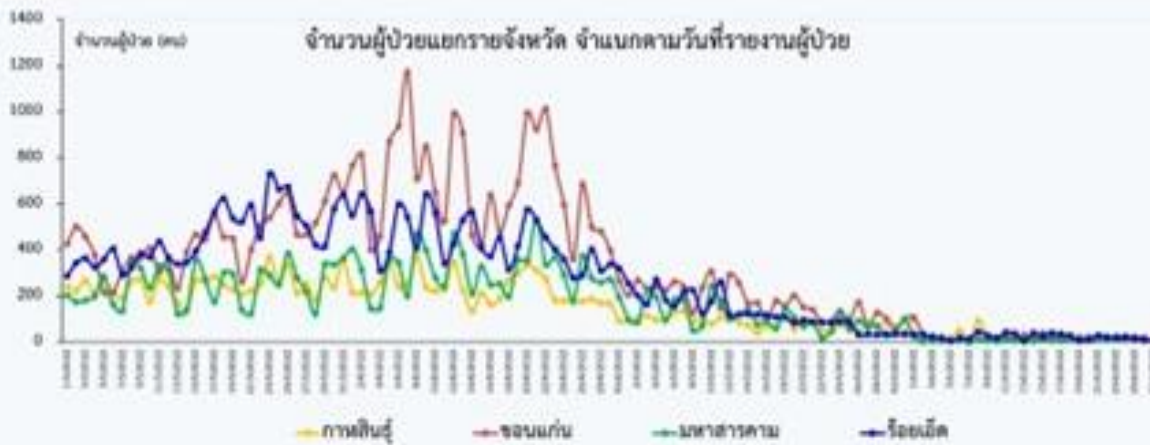
กลุ่มงานควบคุมโรคติดต่อ สำนักงานสาธารณสุขจังหวัดมหาสารคาม



เขตสุขภาพที่ 7



แนวโน้มผู้ติดเชื้อแยกรายจังหวัด (1 มี.ค. – 29 มิ.ย. 2565)



สรุปผลการให้บริการวัคซีน COVID-19

กลุ่มเป้าหมาย	เข็มที่ 1	เข็มที่ 2	เข็มที่ 3
รวมทุกกลุ่มประชากร	73.62 % 3,281,660	67.66 % 3,016,064	29.41 % 1,311,028
กลุ่ม 608	71.82 % 930,722	67.56 % 875,449	35.11 % 454,918
กลุ่มนักเรียน 5-11 ปี	62.79 % 228,678	37.62 % 137,032	0.09 % 318

จังหวัด	รายใหม่	ติดเชื้อสะสม	กำลังรักษาอยู่	อาการรุนแรง	เสียชีวิต				
					รายใหม่	สะสม	Died from covid		
							จำนวน	CFR (%)	อัตราตาย/ประชากรแสนคน
กทม.	14	23,761	102	6	0	147	131	0.55	13.4
ขอนแก่น	75	54,767	1,915	15	1	167	107	0.20	6.0
มหาสารคาม	17	27,738	134	6	0	117	77	0.28	8.1
ร้อยเอ็ด	35	40,718	179	7	0	249	208	0.51	16.0
รวมเขต 7	141	146,984	2,330	34	1	680	523	0.36	10.4

สถานการณ์โรค COVID-19 จังหวัดมหาสารคาม

ณ วันที่ 29 มิถุนายน 2565



รายงานสถานการณ์ COVID-19 ระลอกมกราคม ศูนย์ปฏิบัติการตอบโต้ภาวะฉุกเฉิน จังหวัดมหาสารคาม

29 มิ.ย. 65

จำนวนผู้ป่วยตามเกณฑ์รายงาน

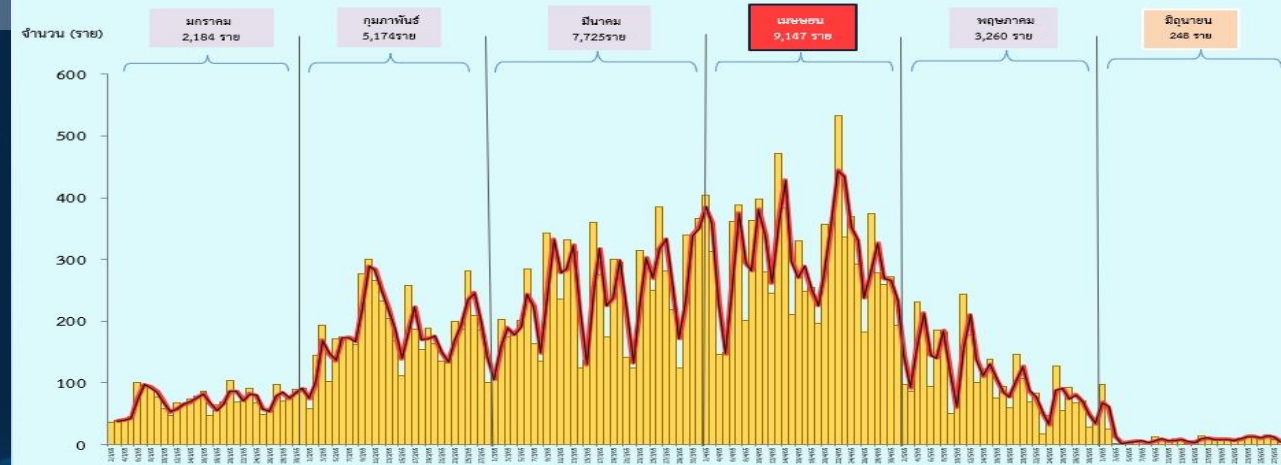
ระบบบริการ	เรือนจำ
รายใหม่วันนี้ + 17 สะสม 27,675 ราย	รายใหม่วันนี้ + 0 สะสม 63 ราย
ผู้ป่วยสะสม ระลอกมกราคม 27,738 ราย	

เสียชีวิต	รักษา
รายใหม่วันนี้ + 0 เสียชีวิตสะสม 117 ราย	กำลังรักษา + 134 รักษาหายสะสม 27,487 ราย

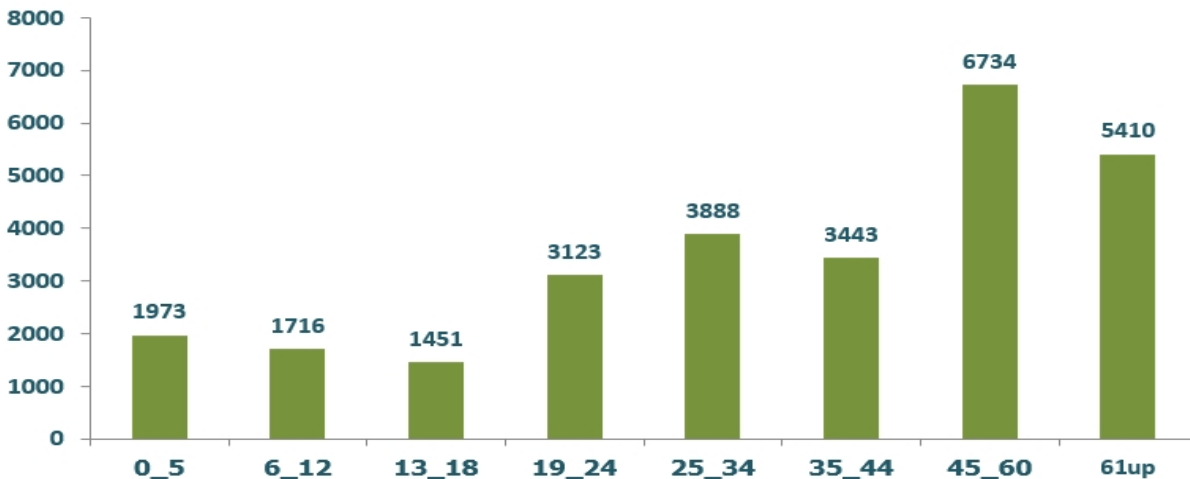
หน่วยบริการ	ข้อมูลการรายงานผู้ป่วยในระบบ API ทั้งหมด				จำนวนผู้ป่วยที่ ถูกนับรายงาน (New Case)
	ATK		RT-PCR (ทั้งหมด)	ผลรวม ทั้งหมด	
	ผู้ป่วยนอก	ผู้ป่วยใน			
โรงพยาบาลกันทรวิชัย	21	-	-	21	-
โรงพยาบาลกุตุรง	22	-	-	22	-
โรงพยาบาลโกสุมพิสัย	45	-	3	48	3
โรงพยาบาลเสิงสาง	16	-	-	16	-
โรงพยาบาลเขาเหล็ก	4	-	-	4	-
โรงพยาบาลนาตุ้ม	13	12	-	25	12
โรงพยาบาลบรบือ	75	-	-	75	-
โรงพยาบาลพัตนพูนพิสัย	19	-	-	19	-
โรงพยาบาลมหาสารคาม	39	-	2	41	2
โรงพยาบาลยางสีสุราช	26	-	-	26	-
โรงพยาบาลสุทธาวาส	75	-	-	75	-
ผลรวมทั้งหมด	355	12	5	372	17

หมายเหตุ : รายงานผู้ป่วยตามเกณฑ์การรายงานสถานการณ์ผู้ป่วยโควิด - 19 กรมควบคุมโรค ณ วันที่ 2 มิถุนายน 2565

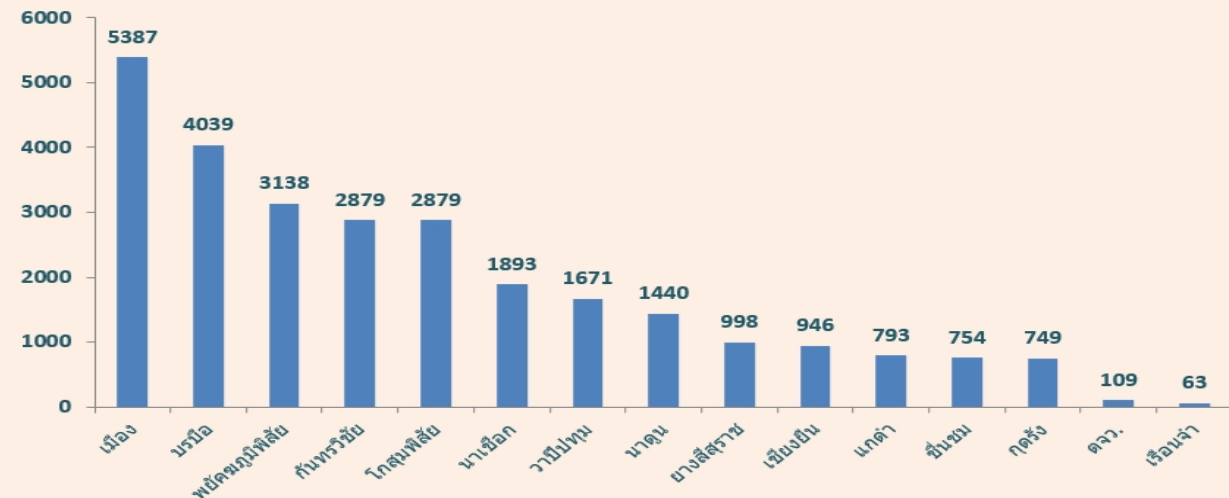
จำนวนผู้ป่วย COVID-19 จังหวัดมหาสารคาม จำแนกตามวันที่รายงาน (ผู้ป่วยระลอกมกราคม 2565 = 27,738 ราย)



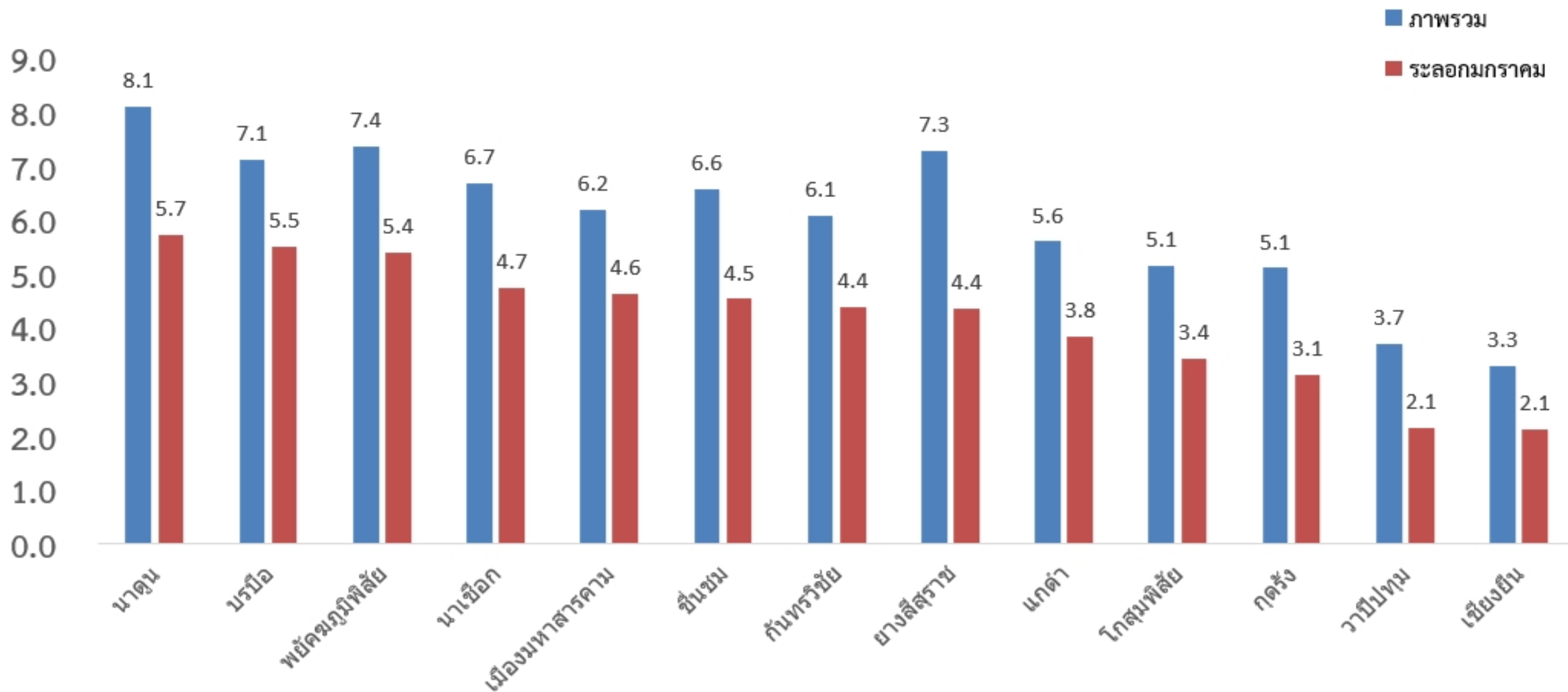
จำนวนผู้ป่วย COVID - 19 ระลอกมกราคม 2565 จำแนกตามกลุ่มอายุ (27,738 ราย)



จำนวนผู้ป่วยจังหวัดมหาสารคาม จำแนกตามพื้นที่ (ระลอกมกราคม 2565 จำนวน 27,738 ราย)



อัตราป่วย COVID - 19 จังหวัดมหาสารคามจำแนกตามพื้นที่ (ร้อยละ)

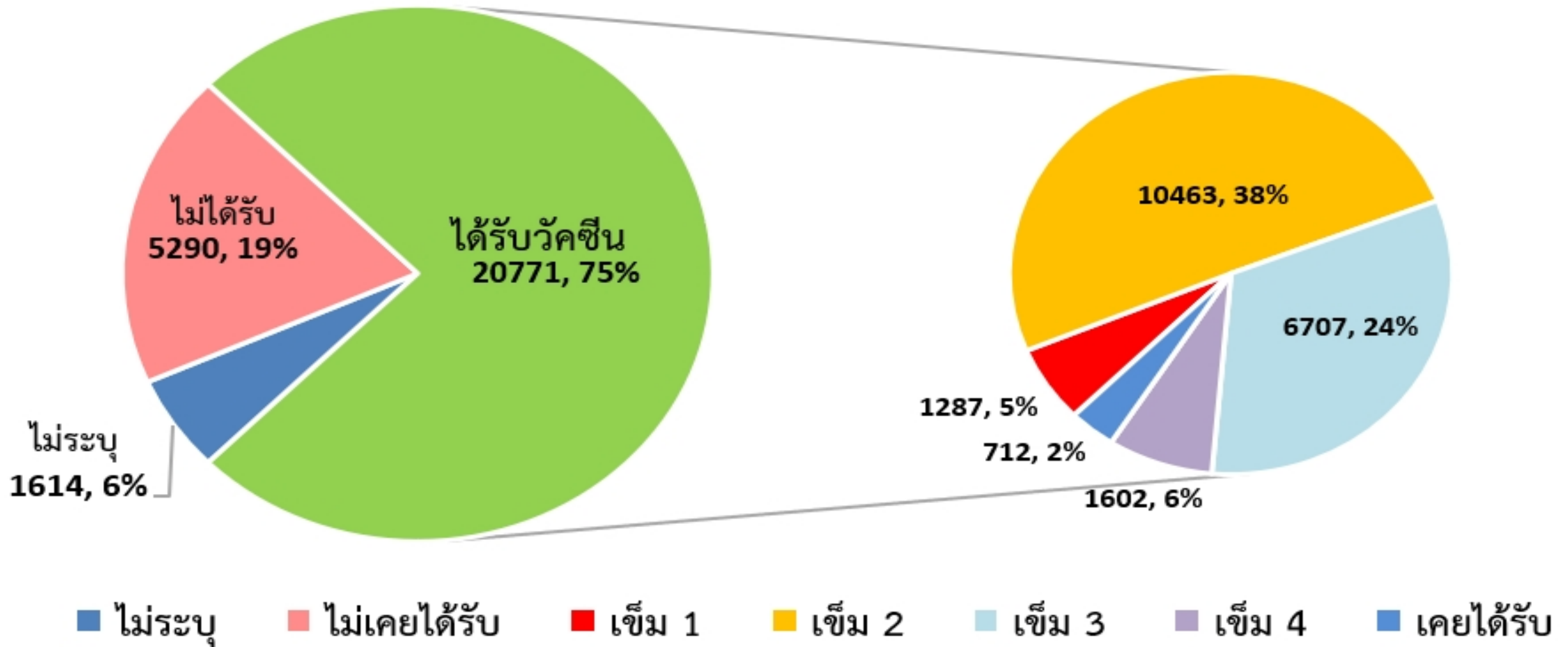


หมายเหตุ: ไม่รวมจำนวนผู้ป่วยจากเรือนจำและต่างจังหวัด

ข้อมูลประชากรจาก : ระบบคลังข้อมูลสุขภาพ Health Data Center

ข้อมูล ณ วันที่ 29 มิ.ย. 65

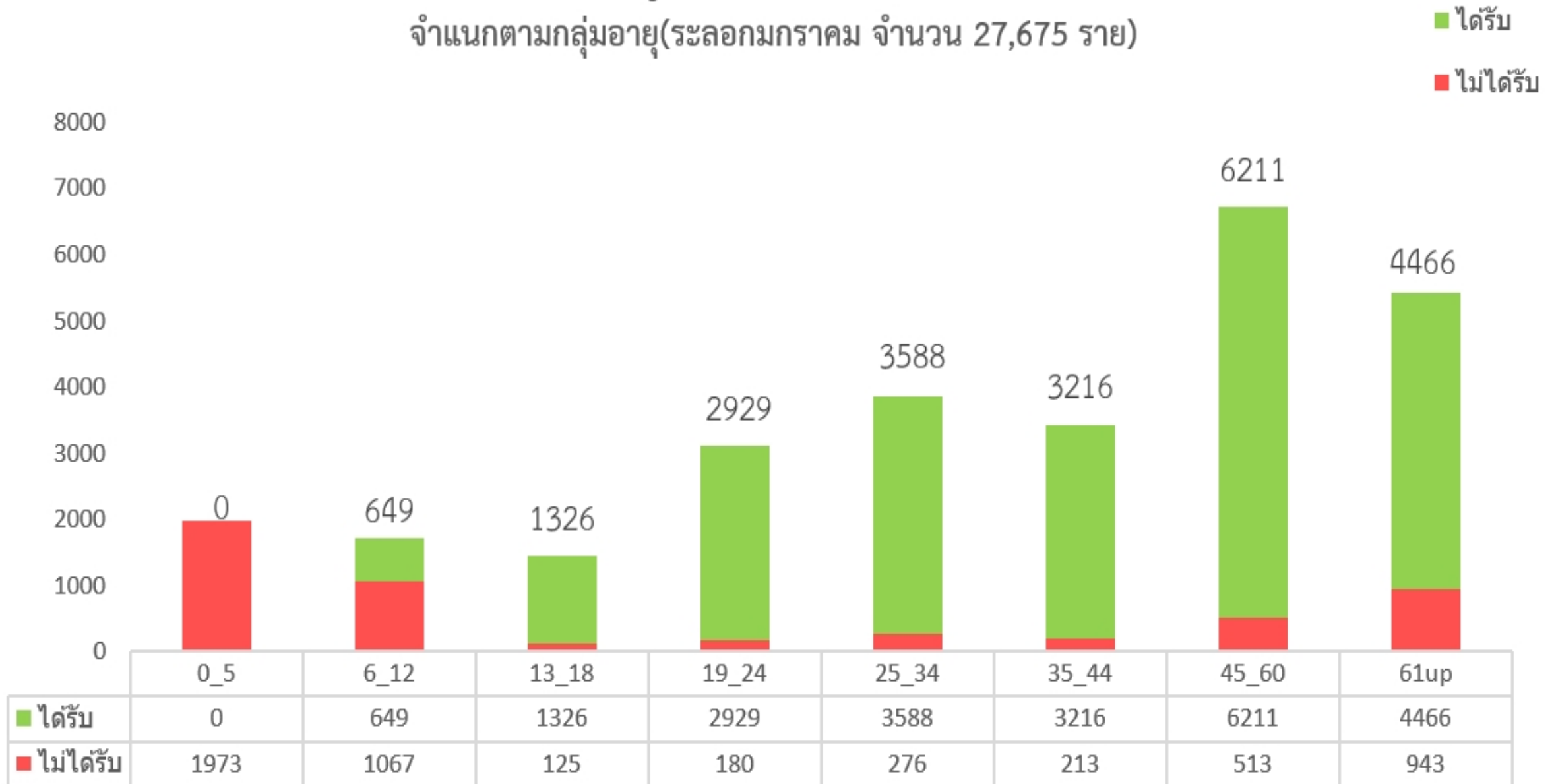
การได้รับวัคซีนของจำนวนผู้ป่วย COVID - 19 จังหวัดมหาสารคาม
จำแนกตามการได้รับวัคซีน (ระลอกมกราคม 27,675 ราย)



หมายเหตุ : ไม่รวมผู้ป่วยในเรือนจำ

ข้อมูล ณ วันที่ 29 มิ.ย. 65

การได้รับวัคซีนของผู้ป่วย COVID - 19 จังหวัดมหาสารคาม
 จำแนกตามกลุ่มอายุ(ระลอกมกราคม จำนวน 27,675 ราย)



หมายเหตุ : ไม่รวมผู้ป่วยในเรือนจำ

มาตรการสำคัญในการเตรียมประกาศเป็นโรคประจำถิ่น

1. กำกับมาตรการ VUCA และ Covid Free Setting
2. เร่งรัดการฉีดวัคซีนเข็มกระตุ้นในประชาชนทุกกลุ่มอายุครอบคลุมมากกว่า ร้อยละ 60
3. ลดอัตราป่วยตายไม่เกิน ร้อยละ 0.1 ติดต่อกันอย่างน้อย 2 สัปดาห์
4. สร้าง Health literacy แก่ประชาชน

C VID-19

กลุ่มงานควบคุมโรค สำนักงานสาธารณสุขจังหวัดมหาสารคาม

ประจำวันที่ 29 มิถุนายน 2565

D - M - H - T - T - A

