



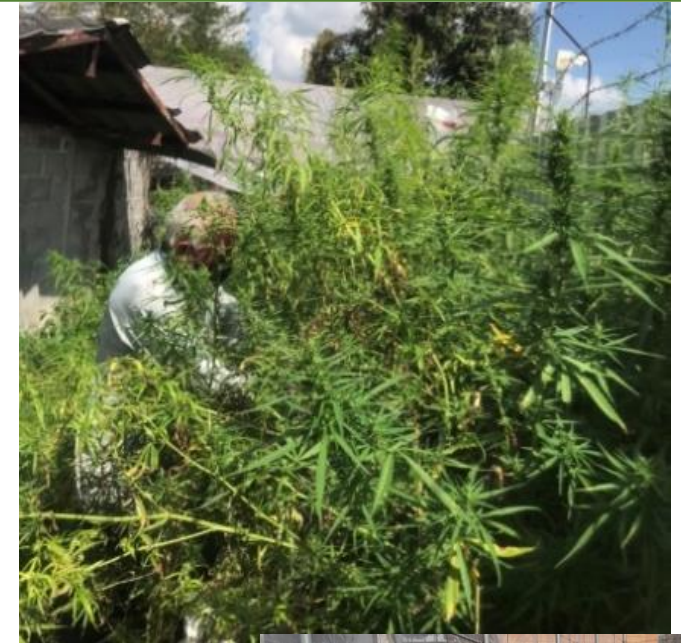
จังหวัดมหาสารคาม

31 พฤษภาคม 2565

ต้นน้ำ : การปลูก

วิสาหกิจชุมชน จำนวน 16 แห่ง
ทำ MOU ร่วมกับ รพ.สต.

- ปลูกแล้ว 8 แห่ง ปลูกแล้ว 2 ครอบ
- ปลูกใหม่ 8 แห่ง
- คาดการณ์ผลผลิตเพียงพอต่อ
การผลิตตำรับยากัญชา



กลางน้ำ : การผลิตยาแก้ปวดทางการแพทย์

โรงพยาบาลมหาสารคาม ผลิตตำรับยา
แก้ปวดทางการแพทย์แผนไทย 5 ตำรับ ดังนี้

1. ทำลายพระสุเมรุ
2. ศุขไสยาสน์
3. ยาทาริตสีดวงทวารและโรคผิวหนัง
4. แก่นอนไม่หลับ
5. ยาหม่องแก้ปวด



กลางน้ำ : ขับเคลื่อนเศรษฐกิจกัญชา กัญชง (คบส./แผนไทย/อวล.)

วัตถุประสงค์

- 1) อนุญาตผลิตภัณฑ์สุขภาพมีสุขภาพที่มีส่วนผสมกัญชา กัญชง อย่างน้อย 3 ผลิตภัณฑ์
- 2) ประชาสัมพันธ์ร้านอาหารในเส้นทางท่องเที่ยว : ประกวดร้านอาหารที่จำหน่ายเมนูอาหารกัญชา (ประเมิน CFGT/ รสชาติ&ภูมิปัญญาอาหารเป็นยา /Health literacy แก่ผู้บริโภค) และประชาสัมพันธ์ร้านอาหารทางสื่อต่างๆ ทั้งสื่อหลักและสื่อ social ในการเพิ่มมูลค่าการจำหน่าย

ผลการดำเนินงาน

- 1) อนุญาตผลิตภัณฑ์น้ำปลาร้ากัญชาตำมั่ว (บริษัทเซ็นแอนโกสุมอินเตอร์พุด) 1 ผลิตภัณฑ์ และอยู่ในระหว่างการส่งเสริมกลุ่มวิสาหกิจชุมชนไพศรทอง ในการอนุญาตผลิตภัณฑ์เครื่องสำอาง 2 ผลิตภัณฑ์
- 2) อยู่ในระหว่างการประกวดร้านอาหารบนเส้นทางท่องเที่ยว ที่จำหน่ายเมนูอาหารจากกัญชา สมัคร 9 ร้าน 8 อำเภอ (นาตุน/เมือง/กันทรวิชัย/ยางสีสุราช/โกสุมพิสัย/บรบือ/ชื่นชม) (ประกวด วันที่ 6-13 มิถุนายน 2565 / ประชาสัมพันธ์ ก.ค. – ก.ย. 2565)



ปลายน้ำ : ผลิตภัณฑ์แปรรูปจากกัญชาของวิสาหกิจชุมชน



ปลาร้ากัญชา

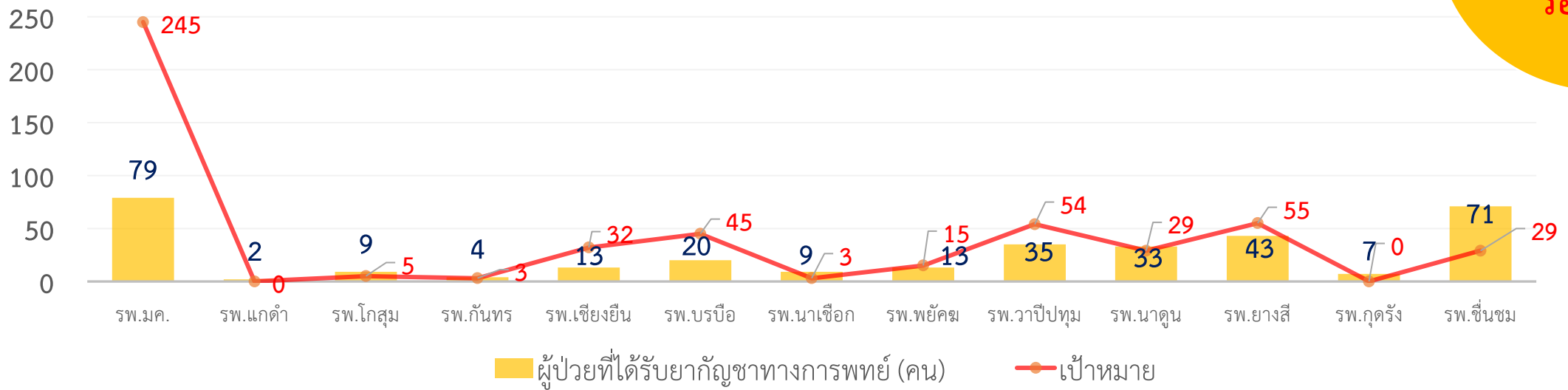


น้ำสมุนไพรกัญชา

ปลายน้ำ : คลินิกกัญชาทางการแพทย์

ผู้ป่วยทั้งหมดที่ได้รับการรักษาด้วยยา กัญชาทางการแพทย์ จังหวัดมหาสารคาม

เป้าหมาย
เพิ่มขึ้นจากปี 2564
ร้อยละ 5

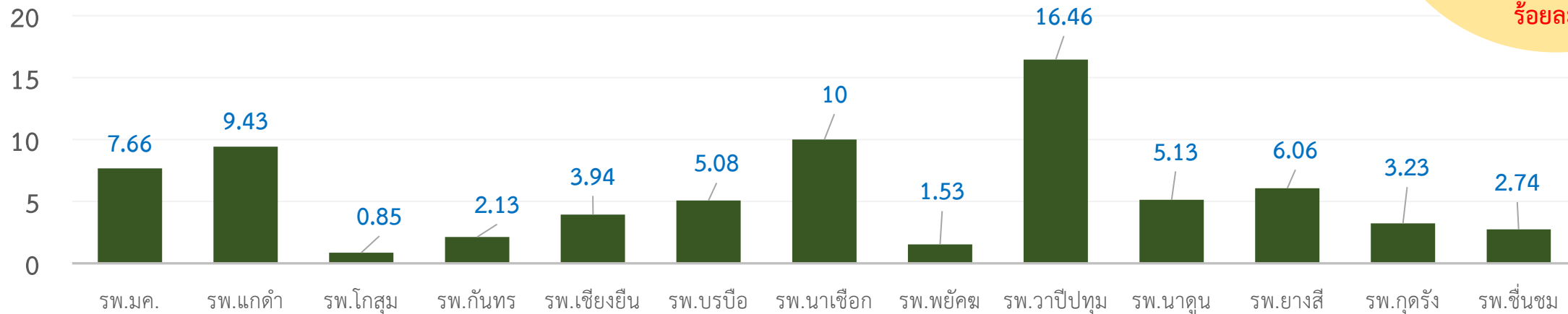


จำนวน (คน)	รพ.มค.	รพ.แกดำ	รพ.โกสุม	รพ.กันทร	รพ.เชียงยืน	รพ.บรบือ	รพ.นาเชือก	รพ.พยัคฆ	รพ.วาปี	รพ.นาइन	รพ.ยางสี	รพ.กุฉี	รพ.ชื่นชม	รวม
เป้าหมาย	245	0	5	3	32	45	3	15	54	29	55	0	29	515
ผลงาน	79	2	9	4	13	20	9	13	35	33	43	7	71	338

ปลายน้ำ : คลินิกกัญชาทางการแพทย์

ร้อยละของจำนวนผู้ป่วยที่มีการวินิจฉัยระยะประคับประคอง (Palliative care) ที่ได้รับการรักษาด้วยยา กัญชาทางการแพทย์ จังหวัดมหาสารคาม ปีงบประมาณ 2565

เป้าหมาย
ผู้ป่วยที่มีการวินิจฉัยระยะ
ประคับประคอง
(Palliative care)
ที่ได้รับการรักษาด้วยยา
กัญชาทางการแพทย์
ร้อยละ 5



	รพ.มค.	รพ.แกดำ	รพ.โกสุม	รพ.กันทร	รพ.เขียงยืน	รพ.บรบือ	รพ.นาเชือก	รพ.พยัคฆ	รพ.วาปี	รพ.นาดูน	รพ.ยางสี	รพ.กุตุรัง	รพ.ชื่นชม	รวม
ผู้ป่วย Palliative ทั้งหมด	248	53	118	94	127	118	60	131	164	78	33	31	73	1,328
ผู้ป่วย Palliative ได้รับกัญชาทางการแพทย์	19	5	1	2	5	6	6	2	27	4	2	1	2	82
คิดเป็นร้อยละ	7.66	9.43	0.85	2.13	3.94	5.08	10	1.53	16.46	5.13	6.06	3.23	2.74	6.17



จบการนำเสนอ

ขอบคุณค่ะ

