

สรุปการดำเนินงาน เดือน กรกฎาคม ๒๕๖๔ (รายงานเป็นเอกสาร)  
โครงการส่งเสริมการปลูกกัญชาเพื่อประโยชน์ทางการแพทย์

๑.ความก้าวหน้าด้านการขับเคลื่อนและดำเนินงานต้นน้ำ

๑.๑. โครงการระยะที่ ๒ (ขออนุญาต ปลูกประมาณ ๒๕๖๓) จำนวน ๙ แห่ง

ปลูกแล้ว	รอใบอนุญาตจาก อย.	รอประเมินแปลงจาก อย.
๗ แปลง	๑ แปลง	๑ แปลง
๑.รพ.สต.บ้านดอนหมี่ ๒.รพ.สต.หนองแวง อ.เชียงยืน ๓.รพ.สต.หนองแวง อ.เมือง ๔.รพ.สต.แก่งเลิงจาน อ.เมือง ๕.รพ.สต.บ่อใหญ่ อ.บรบือ ๖. รพ.สต.ประชาอาสา อ.วาปีปทุม ๗.รพ.สต.เหล่าจั่น อ.นาคูน	รพ.สต.โนนแต้ อ.เมือง	รพ.สต.ขามเรียง อ.กันทรวิชัย

แผนการใช้ประโยชน์จากส่วนที่ไม่ใช่ยาเสพติดให้โทษประเภท ๕ (ลำต้น กิ่ง ใบ ราก)

- จำหน่ายให้ รพ.มหาสารคาม ผลิตตำรับยาแผนไทยที่มีกัญชาปรุงผสม
- จำหน่ายให้ ร้านอาหาร ประชาชน
- แปรรูปเป็นผลิตภัณฑ์เพื่อสุขภาพ อาหาร

ภาพการปลูกกัญชา



รพ.สต.บ้านดอนหมี่ อ.พยัคฆภูมิพิสัย



รพ.สต.บ้านหนองแวง อ.เชียงยืน



รพ.สต.แก่งเลิงจาน อ.เมือง



รพ.สต.บ้านหนองแวง อ.เมือง



รพ.สต.บ้านบ่อใหญ่ อ.บรบือ

โครงการระยะที่ ๒ (ขออนุญาตปีงบประมาณ ๒๕๖๔) สมัครเพิ่ม ๕ แห่ง อยู่ในขั้นตอนส่งเอกสารให้สถาบันกัญชาและอย.แล้ว ได้แก่

- |                                 |                                  |
|---------------------------------|----------------------------------|
| ๑. รพ.สต.หนองม่วง อ.นาเชือก     | ๒. รพ.สต.ดอนตูม อ.พยัคฆภูมิพิสัย |
| ๓. รพ.สต.ท่าขอนยาง อ.กันทรวิชัย | ๔. รพ.สต.โนนเพ็ก อ.เมือง         |
| ๕. รพ.สต.หนองบัวแดง อ.นาเชือก   |                                  |

๑.๒.โครงการปลูกกัญชาครัวเรือนละ ๖ ต้น ในชุมชน(รพ.สต.ที่มีแพทย์แผนไทย) จำนวน ๕ แห่ง

Time Line /ขั้นตอนการดำเนินงาน			
เตรียมเอกสาร/การจัดทำ แปลง	ส่งเอกสารให้ อย./ รอประเมินแปลง	รอเข้าคณะกรรมการ จังหวัด	อยู่ระหว่างรอ ใบอนุญาตจาก อย.
๔ แปลง	๑ แปลง		
๑.รพ.สต.เสื่อโก้ก อ.วาปีปทุม ๒.รพ.สต.บ้านแบก อ.เชียงยืน ๓.รพ.สต.กระบาก อ.ชื่นชม ๔.รพ.สต.เขื่อน อ.โกสุมพิสัย	รพ.สต.วังปทุม อ.วาปีปทุม		

๑.๓.โครงการปลูกกัญชาครัวเรือนละ ๖ ต้น ในชุมชน (รพ.สต.ที่ไม่มีแพทย์แผนไทย)

Maharakham Cannabis Model : MCM จำนวน ๔๐ แห่ง

Time Line /ขั้นตอนการดำเนินงาน			
เตรียมเอกสาร/ การจัดทำแปลงปลูก	ส่งเอกสารให้ อย./ รอประเมินแปลง	รอเข้าคณะกรรมการ จังหวัด	อยู่ระหว่าง รอใบอนุญาตจาก อย.
๓๙ แปลง	๑ แปลง		
อ.เมือง ๔ แปลง อ.วาปีปทุม ๙ แปลง อ.เชียงยืน ๒ แปลง อ.แกดำ ๓ แปลง อ.กุดรัง ๕ แปลง อ.ชื่นชม ๒ แปลง อ.ยางสีสุราช ๑ แปลง อ.นาเชือก ๓ แปลง อ.บรบือ ๔ แปลง อ.โกสุมพิสัย ๔ แปลง อ.พยัคฆฯ ๒ แปลง	๑. รพ.สต.หนองแก อ.พยัคฆภูมิพิสัย		

## ๒.ความก้าวหน้าด้านการขับเคลื่อนและดำเนินงานกลางน้ำ

### การผลิตยา กัญชา และการใช้ประโยชน์จากกัญชา

หน่วยบริการ	การผลิตยา	ขั้นตอนการดำเนินงาน
รพ. มหาสารคาม	๑. สารสกัดกัญชา THC/ CBD/THC:CBD	๑. ยื่นขอใบอนุญาตการผลิตสารสกัดกัญชา ๒. ทำ MOU การซื้อขายกัญชากับวิสาหกิจชุมชนนคร ทองเพื่อเป็นวัตถุดิบ (๑๕ ก.พ. ๒๕๖๔)( <b>ชะลอโครงการ</b> ) ๓. อยู่ระหว่างการจัดซื้อเครื่องมือและอุปกรณ์สำหรับ การผลิตกัญชา (ภายใน มิ.ย. ๒๕๖๔ )
	๒. ตำรับยาแผนไทยที่มีกัญชาปรุง ผสม ๓ ตำรับ ๒.๑ ยาแก้นอนไม่หลับ ๒.๒ ยาริดสีดวงทวารหนักและ โรคมิวหนิง ๒.๓ ยาน้ำมันสนันไตรภพ	๑. ดำเนินการซื้อใบกัญชาจากแปลงปลูกโครงการ ระยะ ที่ ๒ แล้ว (รพ.สต.ดอนหมี่ อ.พยัคฆภูมิพิสัย) ผลิตยาตำรับ ยาแก้นอนไม่หลับ จำนวน ๓,๐๐๐ แคปซูล เพื่อใช้ใน รพ.มหาสารคาม ๒. วางแผนผลิตตำรับกัญชาอื่นๆ (รอวัตถุดิบจาก วิสาหกิจ)
รพ.สต.	ยาปรุงเฉพาะราย	สร้างความเข้าใจที่ถูกต้องต่อผู้ป่วยและญาติ เตรียมวัสดุ อุปกรณ์ สมุนไพรที่เป็นส่วนประกอบใน ตำรับ วางแผนการให้บริการ

## ๓.ผลการดำเนินงานปลายน้ำ (ข้อมูล ณ วันที่ ๒๙ กรกฎาคม ๒๕๖๔)

### ๓.๑.คลินิกกัญชาทางการแพทย์แผนไทยในโรงพยาบาล

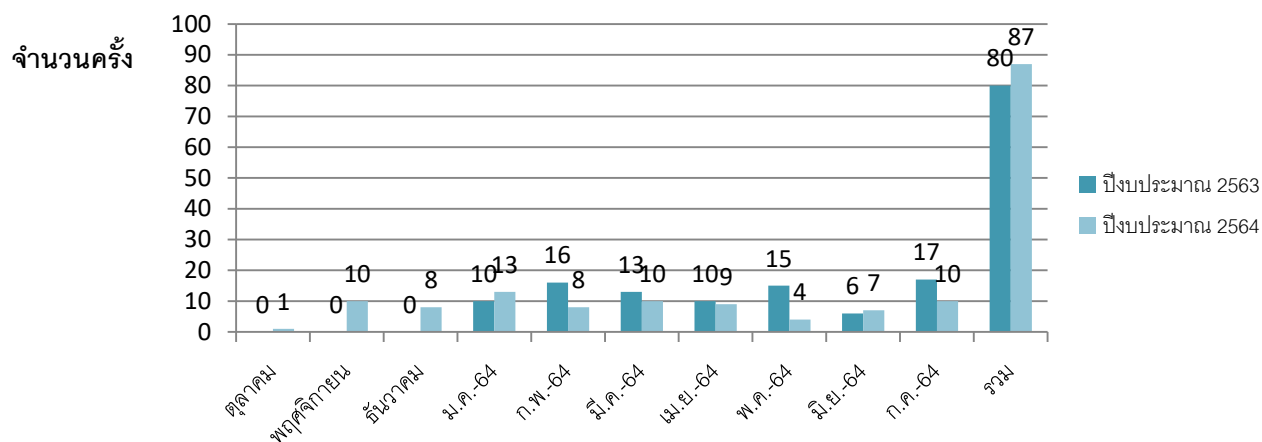
- ๓.๑.๑. โรงพยาบาลทุกแห่งเปิดให้บริการคลินิกกัญชาทางการแพทย์แผนไทยแล้ว จำนวน ๑๓ แห่ง
- ๓.๑.๒ หน่วยบริการที่ให้บริการจ่ายยากัญชาแผนไทยใหม่ในเดือน กรกฎาคม ๒๕๖๔ จำนวน ๑ แห่ง  
(๑.รพ.สต.บ้านบ่อใหญ่ อำเภอบรบือ )
- ๓.๑.๓.โรงพยาบาลที่ยังไม่มีการจ่ายยากัญชาแผนไทย จำนวน ๓ แห่ง (๑.รพ.กันทรวิชัย ๒.รพ.ชื่นชม  
๓.รพ.แกดำ)

### ๓.๒ คลินิกกัญชาทางการแพทย์แผนไทยใน รพ.สต. เป้าหมาย ๖ แห่ง

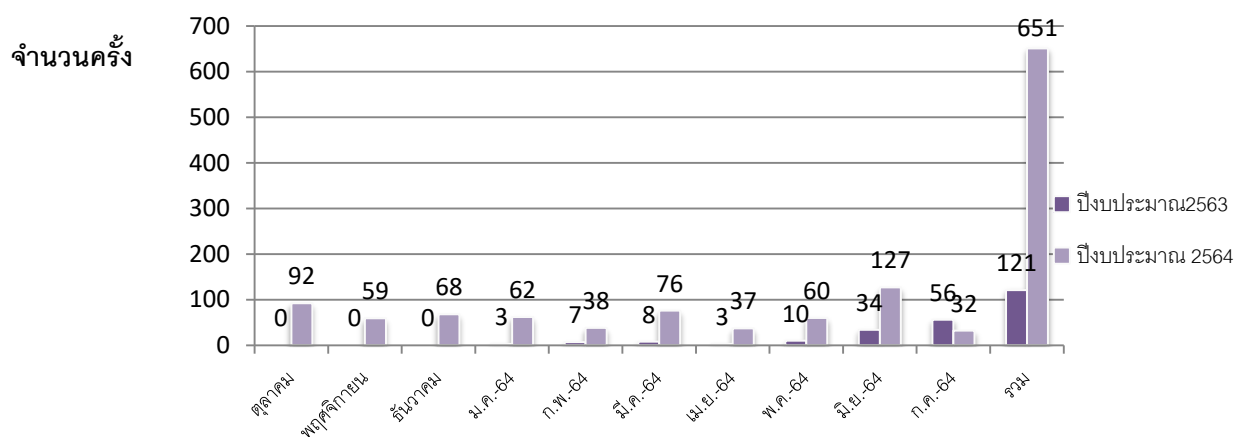
พร้อมให้บริการ	ได้รับใบอนุญาต อยู่ระหว่างขอรับการสนับสนุนยา	หมายเหตุ
๑.รพ.สต.บ่อใหญ่ อ.บรบือ ๒.รพ.สต.กระบาก อ.ชื่นชม ๓.รพ.สต.เสื่อไกก อ.วาปีปทุม ๔.รพ.สต.บ้านแบก อ.เชียงยืน	๑.รพ.สต.วังปทุม อ.วาปีปทุม ๒.รพ.สต.บ้านเขื่อน อ.โกสุมพิสัย	รพ.สต.ที่ได้รับใบอนุญาต อยู่ระหว่างรอรับการสนับสนุนยา จากกรมการแพทย์แผนไทย

๓.๓ จำนวนผู้รับบริการคลินิกกัญชาทางการแพทย์ ข้อมูล ณ วันที่ ๒๙ กรกฎาคม ๒๕๖๔

๓.๓.๑ เปรียบเทียบจำนวนผู้รับบริการแผนปัจจุบัน ปีงบประมาณ ๒๕๖๓ และ ปีงบประมาณ ๒๕๖๔



๓.๓.๒ เปรียบเทียบจำนวนผู้รับบริการแผนไทย ปีงบประมาณ ๒๕๖๓ และ ปีงบประมาณ ๒๕๖๔



๓.๓.๓. จำนวนผู้รับบริการเทียบเป้าหมายการดำเนินงาน ปีงบประมาณ ๒๕๖๔

