

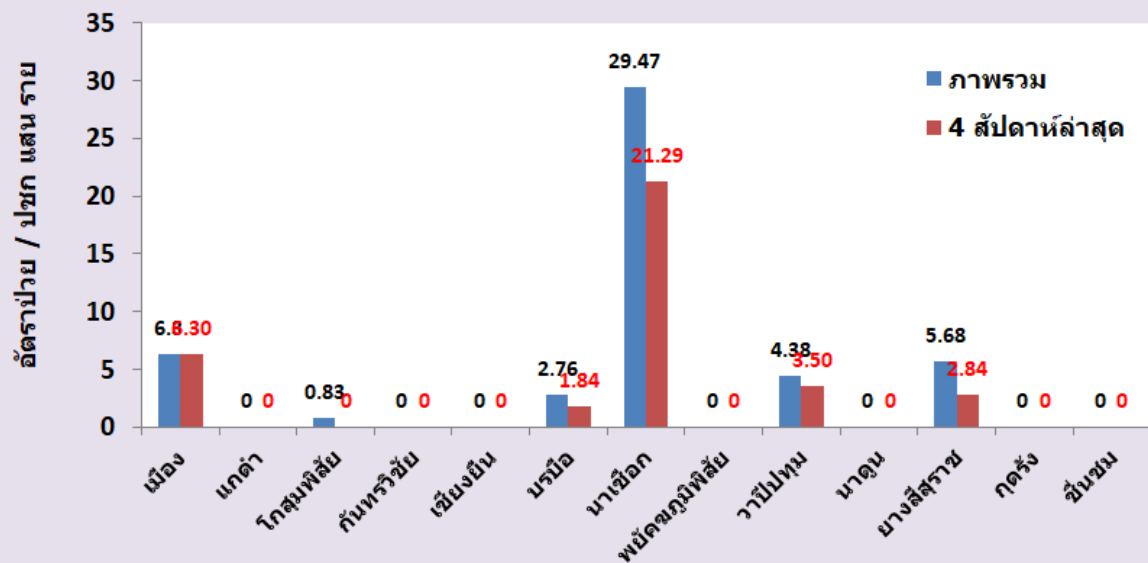
**สถานการณ์โรคติดต่อที่สำคัญ**

## สถานการณ์โรคไข้เลือดออกจังหวัดมหาสารคามระหว่างวันที่ 1 มกราคม – 30 พฤษภาคม 2565

	ผู้ป่วย (ราย)	อัตราป่วย (ต่อ ปชก แสน คน)	ตาย (ราย)	อัตราตาย (ต่อ ปชก แสน คน)	อัตราป่วยตาย (ร้อยละ)
ผู้ป่วยสะสม	39	4.05	0	0	0
ผู้ป่วยในช่วง 4 สัปดาห์ล่าสุด	30	3.12	0	0	0

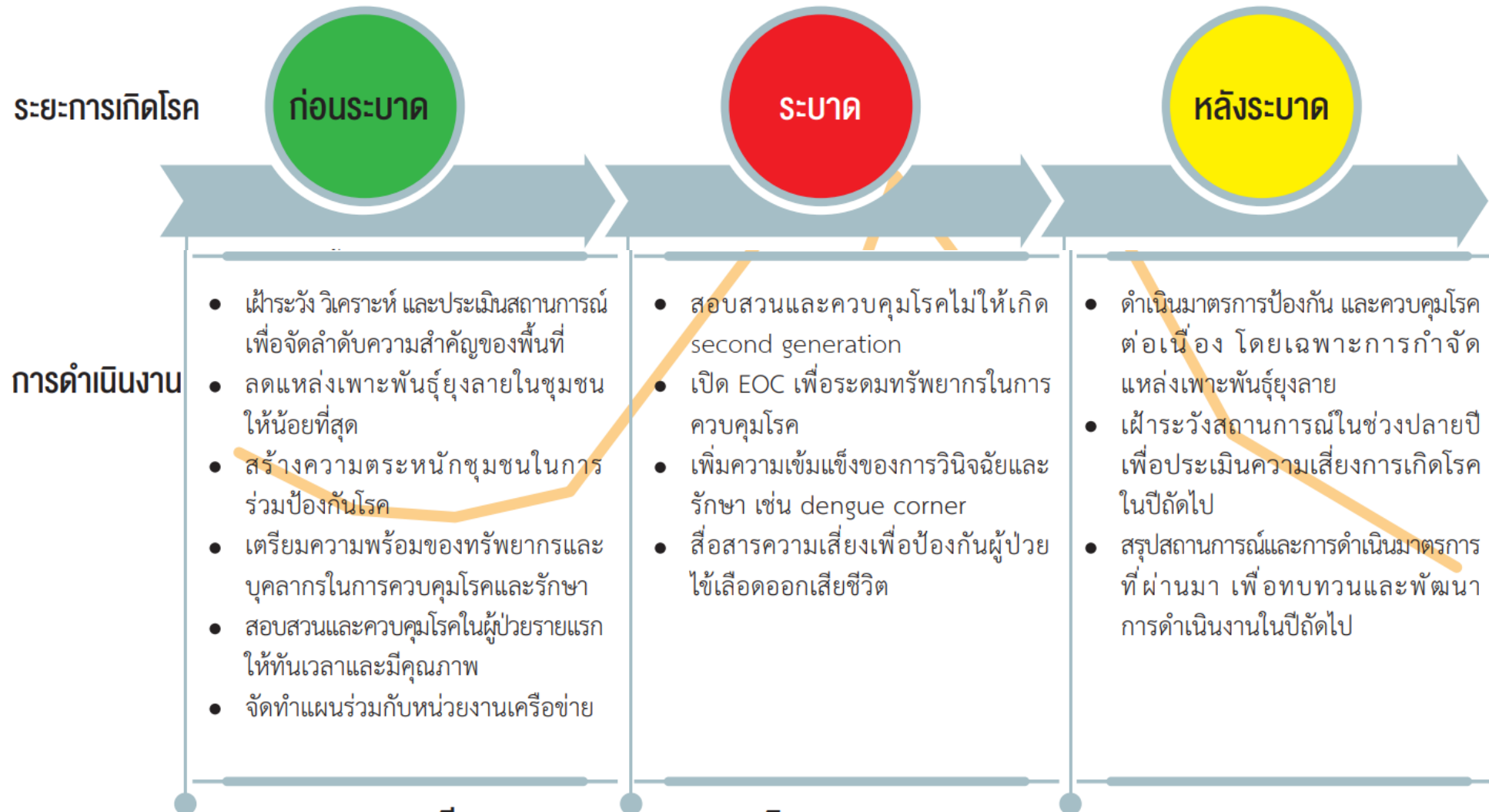
### อัตราป่วยและพื้นที่เกิดโรคไข้เลือดออก จังหวัดมหาสารคาม และการเฝ้าระวังในช่วง 4 สัปดาห์ล่าสุด (สัปดาห์ที่ 18 – 21 ระหว่างวันที่ 2 – 29 พฤษภาคม 2565)

**อัตราป่วยด้วยโรคไข้เลือดออกจังหวัดมหาสารคาม พ.ศ. 2565**



อำเภอ	ตำบล	หมู่ที่	สัปดาห์ระบาด										รวม				
			5	8	9	11	12	15	17	18	19	20		21	22		
โกสุมพิสัย(1)	หัวขวาง	09									1						1
นาเชือก (18)	นาเชือก (13)	04											1	1		2	4
		05										3	1		4		8
		07										1					1
หนองเม็ก(2)		08						1									1
		14	1														1
หนองโพธิ์(1)		08				1											1
หนองเรือ (1)		09													1		1
เขวาไร่ (1)		19										1					1
บรมมือ (3)	ป่อใหญ่	16												1			1
	บรมมือ	16							1								1
	โนนแดง	01													1		1
เมือง (10)	หนองโน (6)	02												1			1
		06										2		1	2		5
	ตลาด (2)													1	1		2
	หนองปลิง (1)	03												1			1
	ท่าสองคอน (1)	08												1			1
ยางสีสุราช (2)	นาฏ (2)	02										1					1
		13						1									1
วาปีปทุม (5)	หนองไฮ (3)	05						1									1
		14													2		2
	เสือโก้ก (1)	10												1			1
	นาข่า (1)	02										1	1				1
ผลรวมทั้งหมด			1	1	1	1	1	1	1	1	1	9	3	9	9	2	39

# มาตรการควบคุมโรค





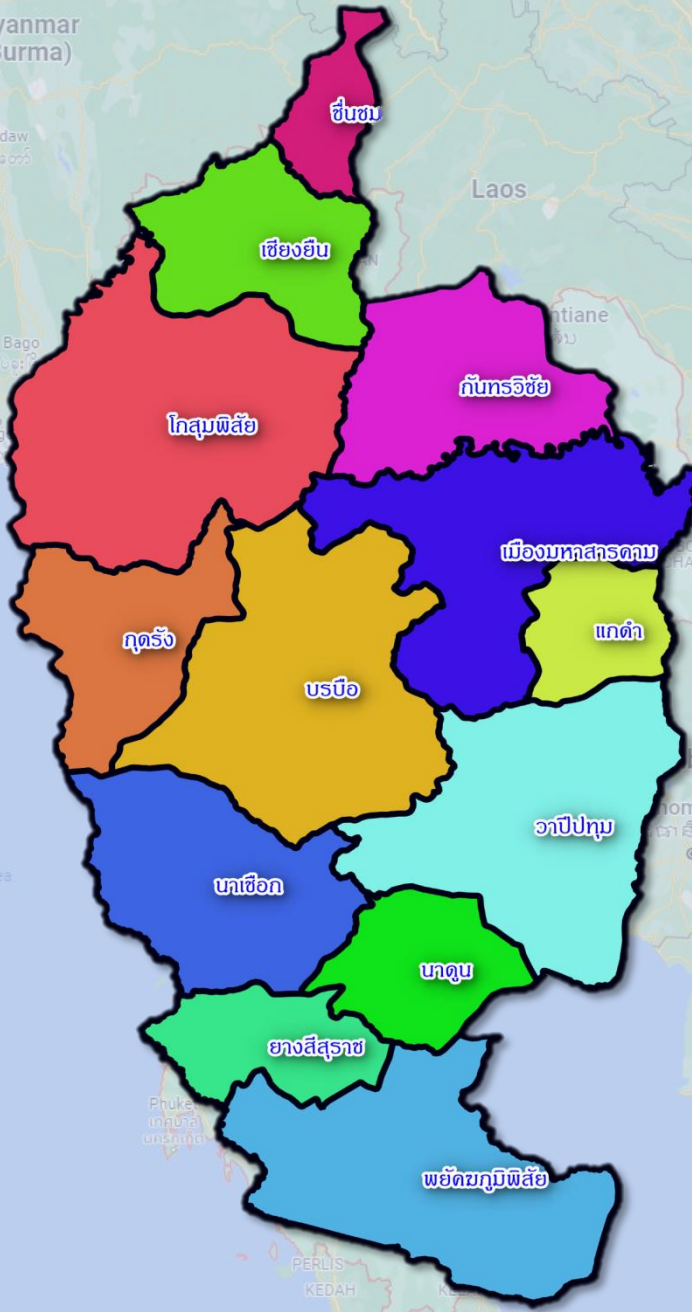
# รายงานสถานการณ์

# COVID-19



**ระลอกมกราคม** ประจำวันที่ 30 พฤษภาคม 2565

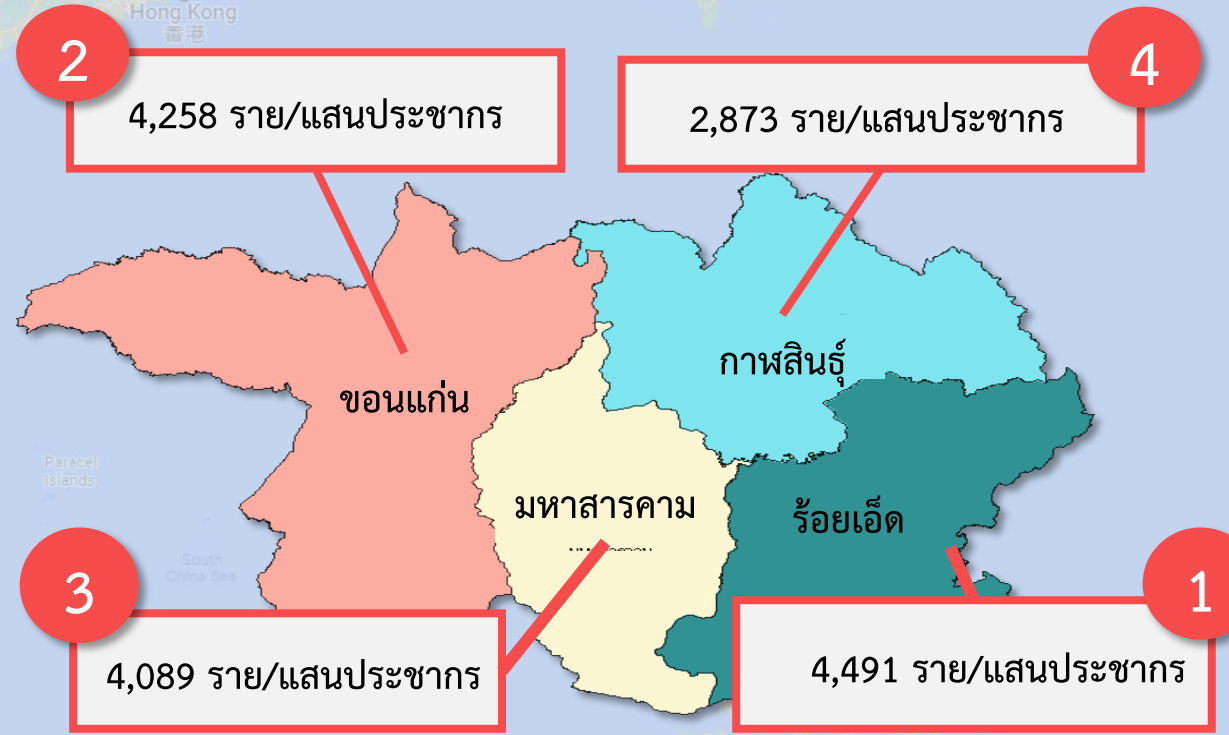
กลุ่มงานควบคุมโรคติดต่อ สำนักงานสาธารณสุขจังหวัดมหาสารคาม



# เขตสุขภาพที่ 7



## แนวโน้มผู้ติดเชื้อแยกรายจังหวัด (1 มี.ค. – 30 พ.ค. 2565)



## สรุปผลกาให้บิการวัคซีน COVID-19

กลุ่มเป้าหมาย	เข็มที่ 1	เข็มที่ 2	เข็มที่ 3
<b>รวมทุกกลุ่มประชากร</b>	<b>73.22 %</b> 3,263,959	<b>66.92%</b> 2,983,212	<b>28.36%</b> 1,264,277
<b>กลุ่ม 608</b>	<b>71.51 %</b> 926,706	<b>67.13 %</b> 869,904	<b>34.19 %</b> 442,999
<b>กลุ่มนักเรียน 5-11 ปี</b>	<b>58.95%</b> 214,705	<b>31.03%</b> 113,026	<b>0.06%</b> 225

จังหวัด	รายใหม่		ติดเชื้อสะสม	กำลังรักษาอยู่	อาการรุนแรง	เสียชีวิต			
	ระบบบริการ	เรือนจำ				รายใหม่	สะสม	CFR (%)	อัตราตาย/ปช.แสนคน
กาฬสินธุ์	43	0	23,191	1,084	4	0	144	0.6	17.2
ขอนแก่น	61	0	53,918	8,822	15	1	135	0.3	8.0
มหาสารคาม	39	0	27,393	533	12	1	112	0.4	13.4
ร้อยเอ็ด	36	0	39,965	847	21	3	230	0.6	20.9
<b>รวมเขต 7</b>	<b>179</b>	<b>0</b>	<b>144,467</b>	<b>11,286</b>	<b>52</b>	<b>5</b>	<b>621</b>	<b>0.4</b>	<b>13.9</b>

# สถานการณ์โรค COVID-19 จังหวัดมหาสารคาม

## ณ วันที่ 23 พฤษภาคม 2565

### สถานการณ์ COVID - 19 จังหวัดมหาสารคาม

(รายงานสัปดาห์ระลอกสาธารณสุข)

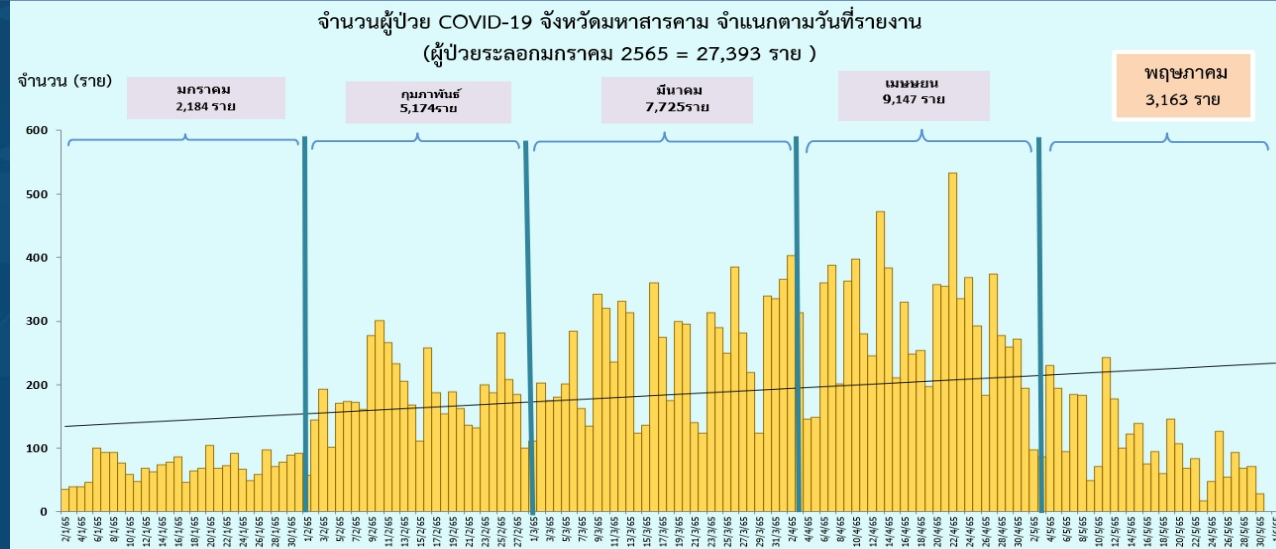
### 30 พ.ค. 65

(ระลอกมกราคม)

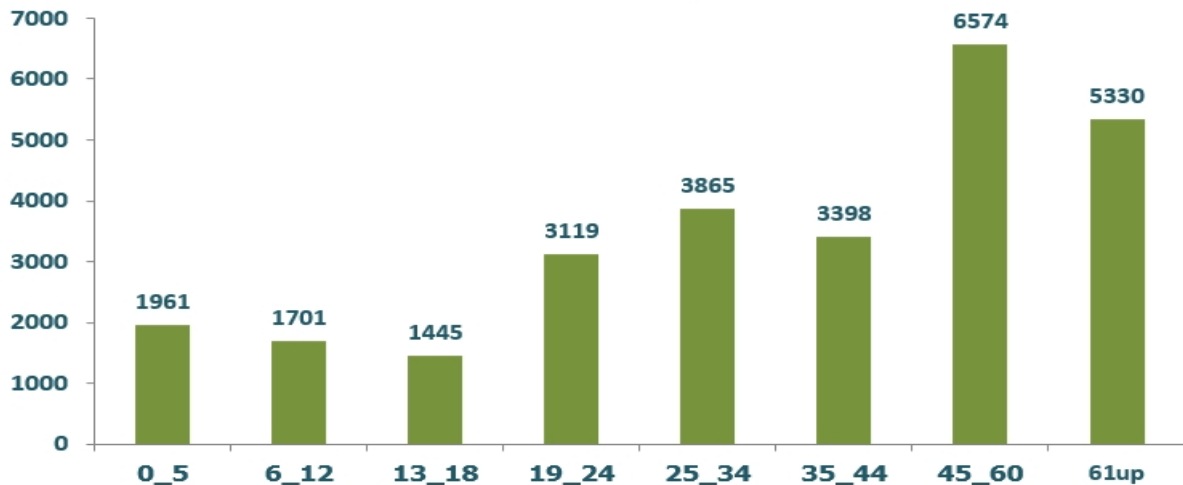


ศูนย์ข้อมูลโควิด-19  
 หน่วยงานควบคุมโรคติดต่อ สำนักงานสาธารณสุขจังหวัดมหาสารคาม

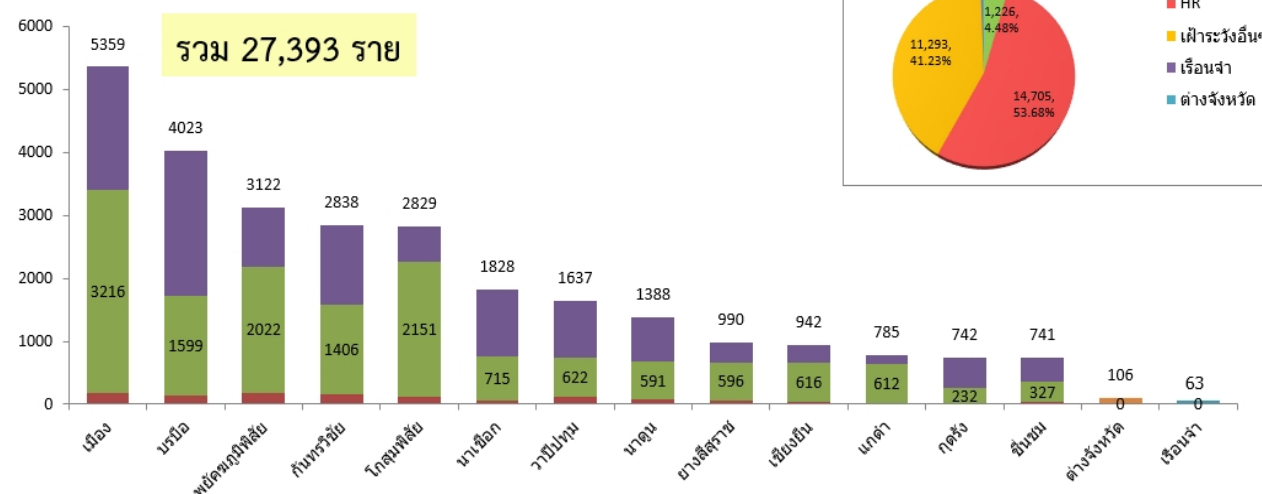
สายด่วน 095-1807712



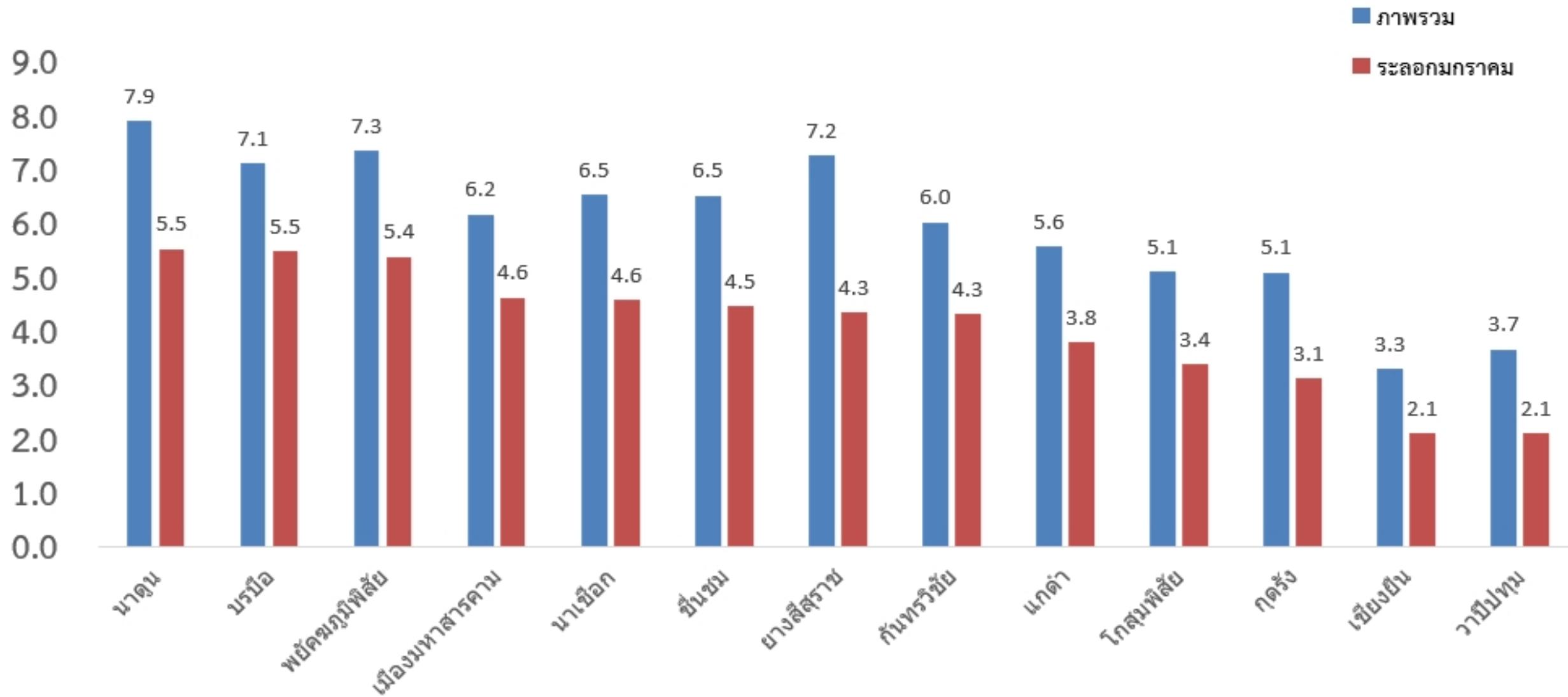
จำนวนผู้ป่วย COVID - 19 ระลอกมกราคม 2565  
 จำแนกตามกลุ่มอายุ (27,393 ราย)



จำนวนผู้ป่วย COVID-19 แยกตามความรุนแรง



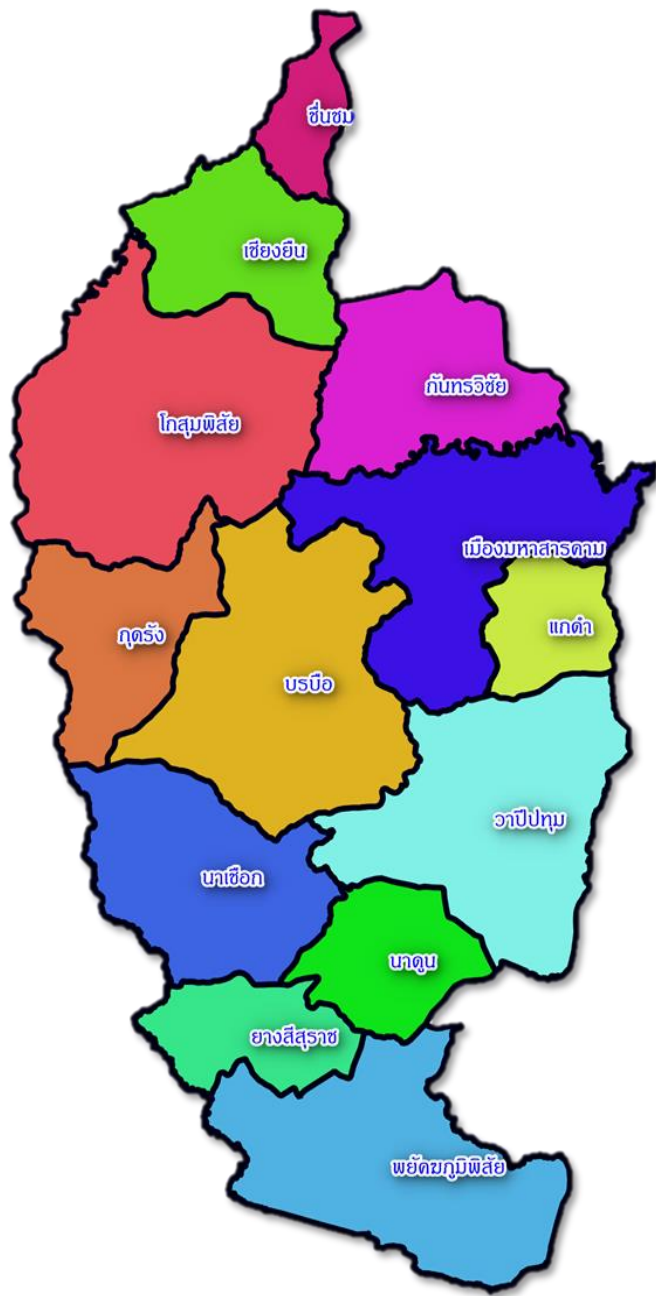
# อัตราป่วย COVID - 19 จังหวัดมหาสารคามจำแนกตามพื้นที่ (ร้อยละ)



หมายเหตุ: ไม่รวมจำนวนผู้ป่วยจากเรือนจำและต่างจังหวัด

ข้อมูลประชากรจาก : ระบบคลังข้อมูลสุขภาพ Health Data Center

ข้อมูล ณ วันที่ 30 พ.ค. 65



- ยุทธศาสตร์/มาตรการ :ปรับระบบการเฝ้าระวังการระบาดเป็นกลุ่ม  
ก่อน และผู้ป่วยปอดอักเสบ

1.Cluster พื้นที่เก่า 2.Cluster พื้นที่ใหม่

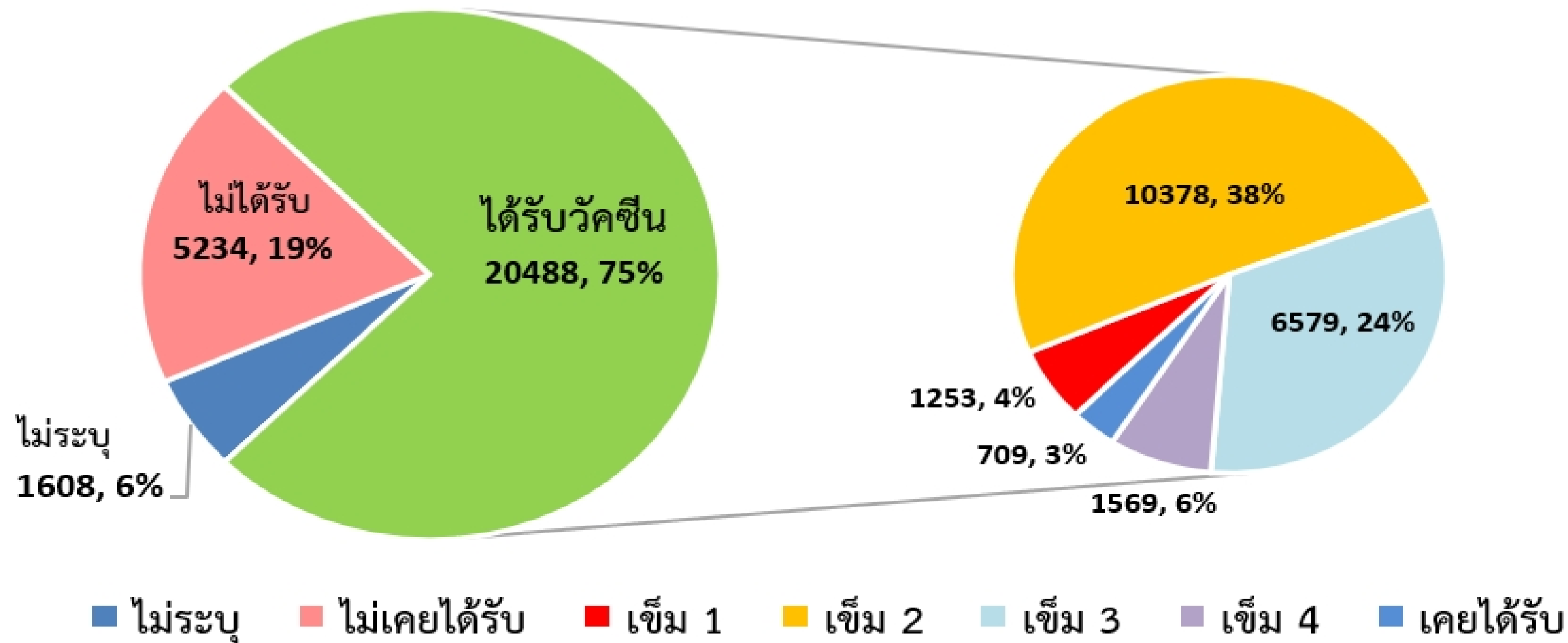
**จำนวนเหตุการณ์ที่เกิดการระบาด COVID-19 ระลอกมกราคม 2565**

ระลอกมกราคม	ภายใน 28 วัน	มากกว่า 28 วัน	รวม
อยู่ระหว่างเฝ้าระวัง	4	0	4
ครบติดตาม	382	22	404
<b>รวม</b>	<b>386</b>	<b>22</b>	<b>408</b>

ลำดับ	คลัสเตอร์	พื้นที่	พบผู้ป่วย เพิ่ม (ราย)	จำนวนผู้ป่วยรวม ทั้งหมด (ราย)	วันที่พบ Index case	วันที่พบผู้ป่วยล่าสุด (วันที่รายงานผลตรวจ)	วันที่ครบกำหนด เฝ้าระวัง
1	ศึกษาดูงาน อสม. รพ.สต.ดอนหวาน ต.ดอนหวาน (Index case เจ้าหน้าที่ เพศหญิง อายุ 60 ปี)	เมือง	1	14	25/5/65	28/5/65	11/6/65
2	บุคลากรทางการแพทย์ รพ.สุทธาเวช กลุ่มงาน เภสัชกรรม (Index case เจ้าหน้าที่ เพศหญิง อายุ 44 ปี)	เมือง/กันทรวิชัย		4	14/5/65	18/5/65	1/6/65
3	บุคลากรทางการแพทย์ รพ.สุทธาเวช กลุ่มงาน นักโภชนาการอาหาร(Index case เจ้าหน้าที่ เพศหญิง อายุ 33 ปี)	ชื่นชม/เมือง		4	11/5/65	17/5/65	31/5/65
4	บุคลากร รพ.มหาสารคาม แผนกศูนย์เครื่องมือแพทย์ (Index case เจ้าหน้าที่เพศชาย อายุ 38 ปี )	เมือง/นาइन		6	27/4/65	17/5/65	31/5/65



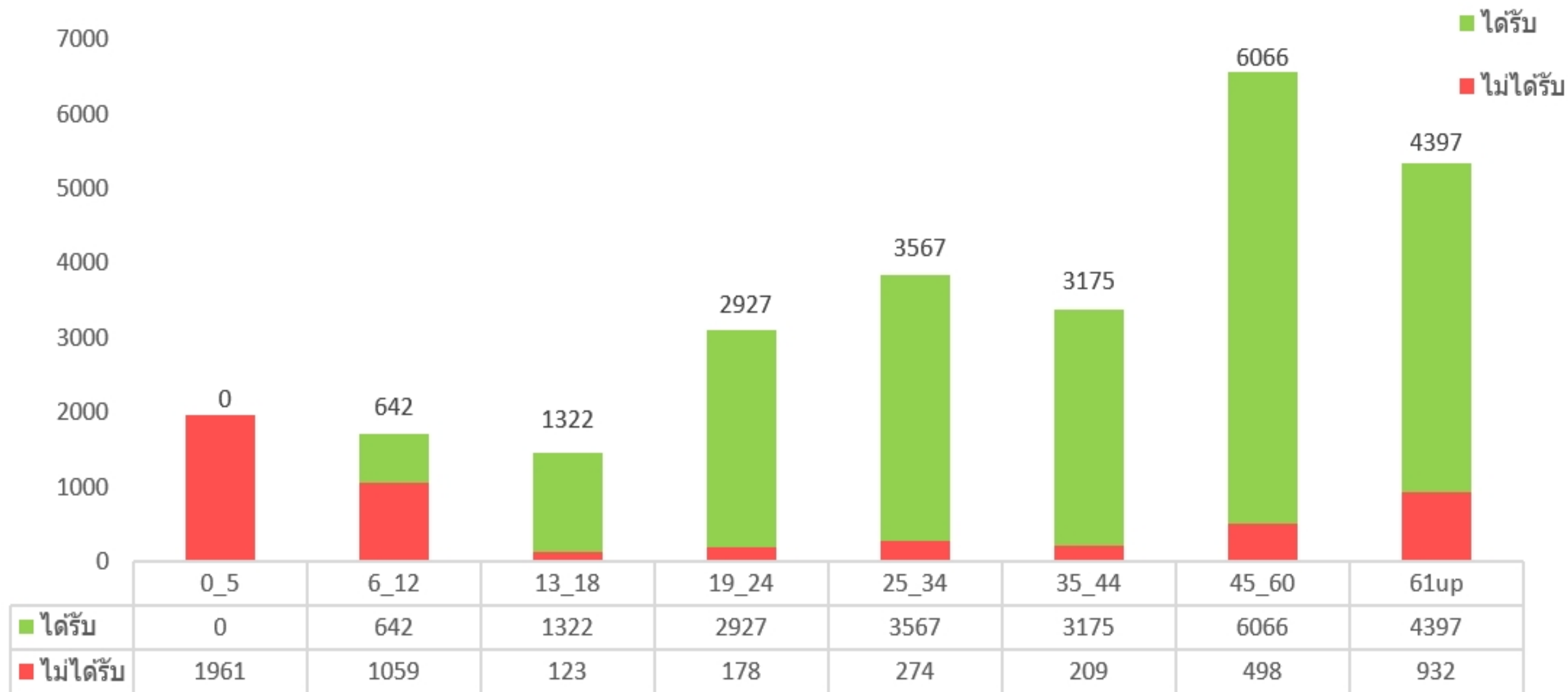
การได้รับวัคซีนของจำนวนผู้ป่วย COVID - 19 จังหวัดมหาสารคาม  
จำแนกตามการได้รับวัคซีนเข็มกระตุ้น (ระลอกมกราคม 27,330 ราย)



หมายเหตุ : ไม่รวมผู้ป่วยในเรือนจำ

ข้อมูล ณ วันที่ 30 พ.ค. 65

การได้รับวัคซีนของผู้ป่วย COVID - 19 จังหวัดมหาสารคาม  
 จำแนกตามกลุ่มอายุ(ระลอกมกราคม จำนวน 27,330 ราย)



หมายเหตุ : ไม่รวมผู้ป่วยในเรือนจำ

ข้อมูล ณ วันที่ 30 พ.ค. 65

# มาตรการสำคัญในการเตรียมประกาศเป็นโรคประจำถิ่น

1. กำกับมาตรการ VUCA และ Covid Free Setting
2. เร่งรัดการฉีดวัคซีนเข็มกระตุ้นในประชาชนทุกกลุ่มอายุครอบคลุมมากกว่า ร้อยละ 60
3. ลดอัตราป่วยตายไม่เกิน ร้อยละ 0.1 ติดต่อกันอย่างน้อย 2 สัปดาห์
4. สร้าง Health literacy แก่ประชาชน

# C VID-19

กลุ่มงานควบคุมโรค สำนักงานสาธารณสุขจังหวัดมหาสารคาม

ประจำวันที่ 30 พฤษภาคม 2565

## D - M - H - T - T - A

