

ผลการดำเนินงานป้องกันควบคุมโรคไม่ติดต่อเรื้อรัง :
เบาหวาน ความดันฯ และไตเรื้อรัง
(ตุลาคม 2564 – พฤษภาคม 2565)

นายแพทย์ณัฐวุฒิ มาสาซ้าย
ผู้อำนวยการโรงพยาบาลเชียงใหม่

เป้าหมาย
(Goals)

- ประชาชนรู้ตัวเลข รู้ความเสี่ยง รู้สถานะตนเอง (Know your number Know your risk Know your status) และสามารถจัดการตนเอง (Self management) เพื่อลดความเสี่ยง ลดโรค DM&HT และป้องกันภาวะแทรกซ้อน

End Goal

- อัตราตายก่อนวัยอันควร อายุระหว่าง 30-70 ปี จากโรคหัวใจและหลอดเลือด โรคมะเร็ง โรคเบาหวาน และโรคปอดเรื้อรัง ลดลง 25% ในปี 2568 (257.29 ต่อประชากรแสนคน)

Outcome

- ร้อยละของการคัดกรอง DM และ HT ในประชาชนอายุ 35 – 59 ปี (เป้าหมายร้อยละ 80)
- ร้อยละการตรวจติดตามกลุ่มสงสัยป่วย DM HT (เป้าหมายร้อยละ 80)
- ร้อยละผู้ป่วย DM ที่ควบคุมระดับน้ำตาลได้ดี (เป้าหมายร้อยละ 40) ร้อยละผู้ป่วย HT ที่ควบคุมความดันได้ดี (เป้าหมายร้อยละ 60)

การติดตามผลการปฏิบัติงาน (Small Success) ปีงบประมาณ 2565

| รอบ 3 เดือน | รอบ 6 เดือน | รอบ 9 เดือน | รอบ 12 เดือน |
|---|---|--|---|
| <ul style="list-style-type: none"> ❖ ประชาชนอายุ 35 ปีขึ้นไป ได้รับการคัดกรองโรคเบาหวานและความดันโลหิตสูง > ร้อยละ 30 ❖ ข้อตกลงขับเคลื่อนการดำเนินงานเฝ้าระวังและการดำเนินงานลดการบริโภคเกลือและโซเดียมจังหวัด | <ul style="list-style-type: none"> ❖ ประชาชนอายุ 35 ปีขึ้นไป ได้รับการคัดกรองโรคเบาหวาน และความดันโลหิตสูง > ร้อยละ 70 ❖ การตรวจติดตามยืนยันวินิจฉัยกลุ่มสงสัยป่วยโรคเบาหวาน > ร้อยละ 40 ❖ การตรวจติดตามยืนยันวินิจฉัยกลุ่มสงสัยป่วยโรคความดันโลหิตสูง > ร้อยละ 60 ❖ ผู้ป่วยโรคเบาหวานที่ควบคุมระดับน้ำตาลได้ดี > ร้อยละ 20 ❖ ผู้ป่วยโรคความดันโลหิตสูงที่ควบคุมระดับความดันโลหิตได้ดี > ร้อยละ 20 ❖ รายงานสถานการณ์เฝ้าระวังการบริโภคเกลือและโซเดียมระดับจังหวัด ❖ ผลการสำรวจความตระหนักความเล็งการบริโภคเกลือและโซเดียม | <ul style="list-style-type: none"> ❖ ประชาชนอายุ 35 ปีขึ้นไป ได้รับการคัดกรองโรคเบาหวาน และความดันโลหิตสูง > ร้อยละ 80 ❖ การตรวจติดตามยืนยันวินิจฉัยกลุ่มสงสัยป่วยโรคเบาหวาน > ร้อยละ 60 ❖ การตรวจติดตามยืนยันวินิจฉัยกลุ่มสงสัยป่วยโรคความดันโลหิตสูง > ร้อยละ 70 ❖ ผู้ป่วยโรคเบาหวานที่ควบคุมระดับน้ำตาลได้ดี > ร้อยละ 30 ❖ ผู้ป่วยโรคความดันโลหิตสูงที่ควบคุมระดับความดันโลหิตได้ดี > ร้อยละ 40 | <ul style="list-style-type: none"> ❖ ประชาชนอายุ 35 ปีขึ้นไป ได้รับการคัดกรองโรคเบาหวาน และความดันโลหิตสูง > ร้อยละ 90 ❖ การตรวจติดตามยืนยันวินิจฉัยกลุ่มสงสัยป่วยโรคเบาหวาน และการตรวจติดตามยืนยันวินิจฉัยกลุ่มสงสัยป่วยโรคความดันโลหิตสูง > ร้อยละ 80 ❖ ผู้ป่วยโรคเบาหวานที่ควบคุมระดับน้ำตาลได้ดี > ร้อยละ 40 ❖ ผู้ป่วยโรคความดันโลหิตสูงที่ควบคุมระดับความดันโลหิตได้ดี > ร้อยละ 60 |

การดำเนินงานคัดกรองโรคเบาหวาน โรคความดันโลหิตสูง
จังหวัดมหาสารคาม ปีงบประมาณ 2565

- ไตรมาส 1 \geq 30%
- ไตรมาส 2 \geq 70%
- ไตรมาส 3 \geq 80%

ประชากร 35 ปีขึ้นไปได้รับการคัดกรอง และเสี่ยงต่อโรคเบาหวาน จังหวัดมหาสารคาม ปีงบประมาณ 2565

ประชากรอายุ 35 ปีขึ้นไป ยังไม่ป่วยDM = 340,912 คน
เป้าหมาย ปี 65 = 90%

คัดกรอง DM
305,681 คน
(89.67%)

กลุ่มปกติ
273842 คน
(89.58%)

กลุ่มเสี่ยง
24,417 คน
(7.99%)

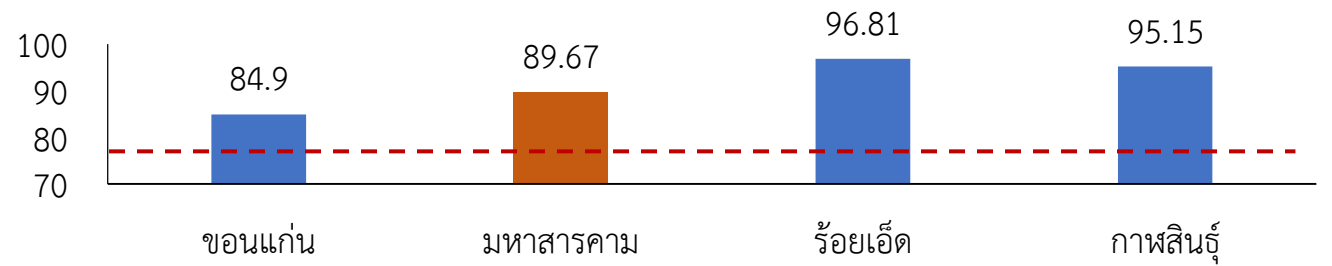
สงสัยป่วย
3,193 คน
(1.04%)

ได้รับการตรวจติดตาม
(เป้าหมาย ≥ 80%)

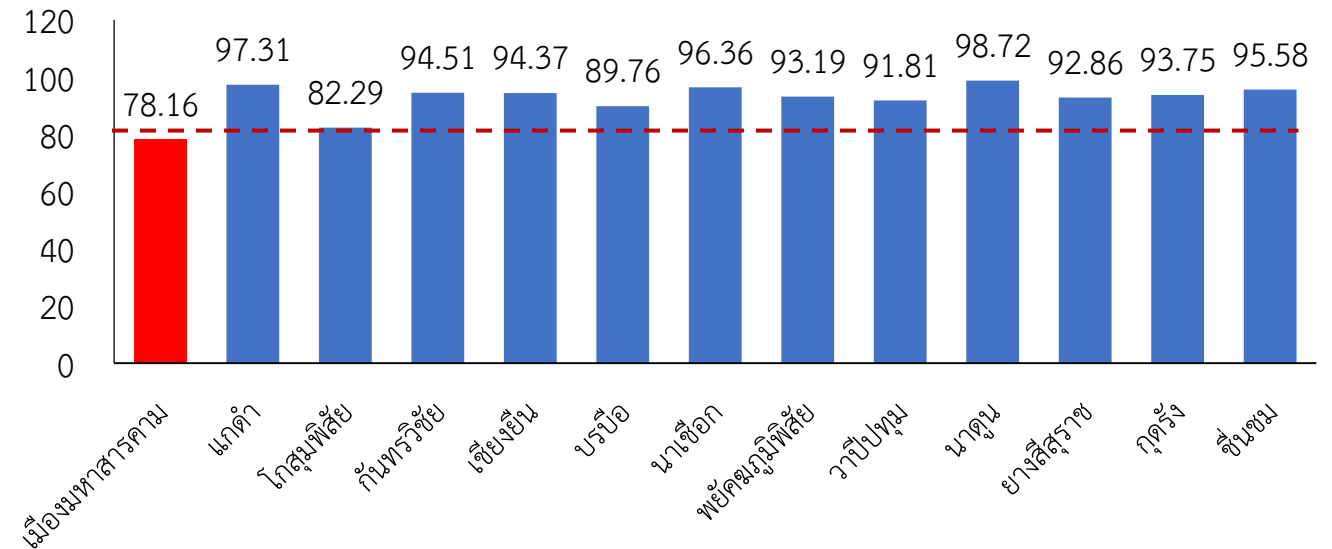
1,656 คน (52.00%)

DM รายใหม่จากกลุ่มสงสัยป่วย 375 คน (22.64%)

ประชากร 35 ปีขึ้นไปได้รับการคัดกรอง และเสี่ยงต่อโรคเบาหวาน
เปรียบเทียบเขตสุขภาพที่ 7 ปี 2565



ประชากร 35 ปีขึ้นไปได้รับการคัดกรอง และเสี่ยงต่อโรคเบาหวาน
แยกรายอำเภอ ปี 2565 (เกณฑ์ไตรมาส 3 ≥ 80%)



ประชากร 35 ปีขึ้นไปได้รับการคัดกรอง และเสี่ยงต่อโรคความดันโลหิตสูง จังหวัดมหาสารคาม ปีงบประมาณ 2565

ประชากรอายุ 35 ปีขึ้นไป ยังไม่ป่วย HT = 318,050 คน
เป้าหมาย ปี 65 = 90%

คัดกรอง HT
286,209 คน
(89.99%)

กลุ่มเสี่ยง
29,556 คน
(10.33%)

กลุ่มปกติ
239,408 คน
(83.65%)

สงสัยป่วย
15,412 คน
(5.38%)

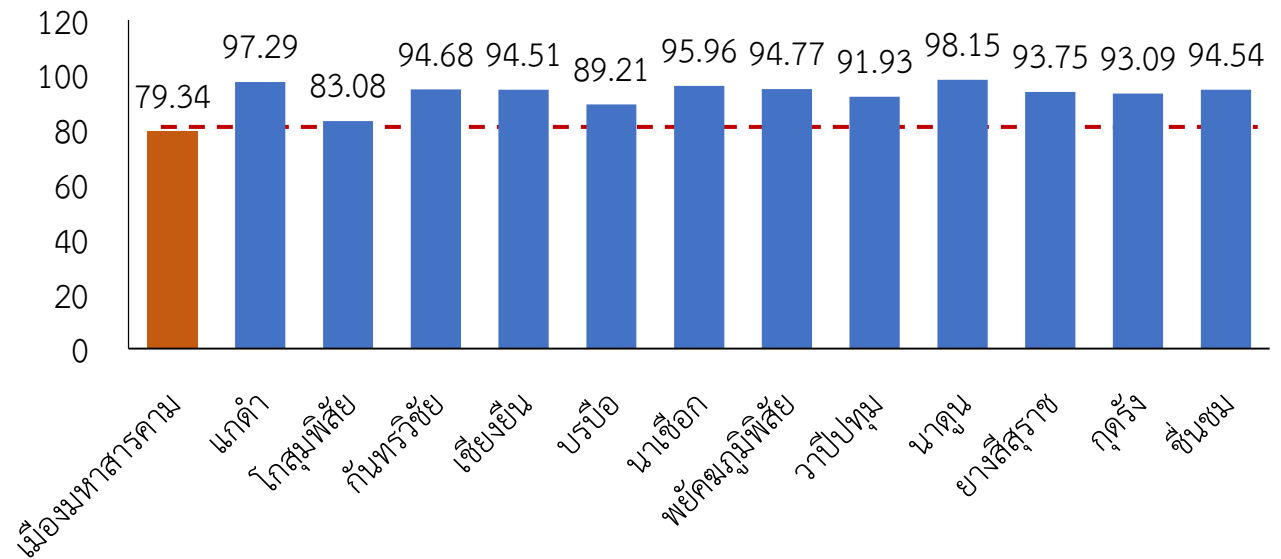
ได้รับการตรวจติดตาม
(เป้าหมาย ≥ 80)
Home BP = 13,010 คน
(84.41%)

HT รายใหม่จากกลุ่มเสี่ยง 331 คน (2.54%)

ประชากร 35 ปีขึ้นไปได้รับการคัดกรอง และเสี่ยงต่อโรคความดันฯ เปรียบเทียบเขตสุขภาพที่ 7 ปี 2565



ประชากร 35 ปีขึ้นไปได้รับการคัดกรอง และเสี่ยงต่อโรคความดันฯ แยกรายอำเภอ ปี 2565 (เกณฑ์ไตรมาส 3 $\geq 80\%$)



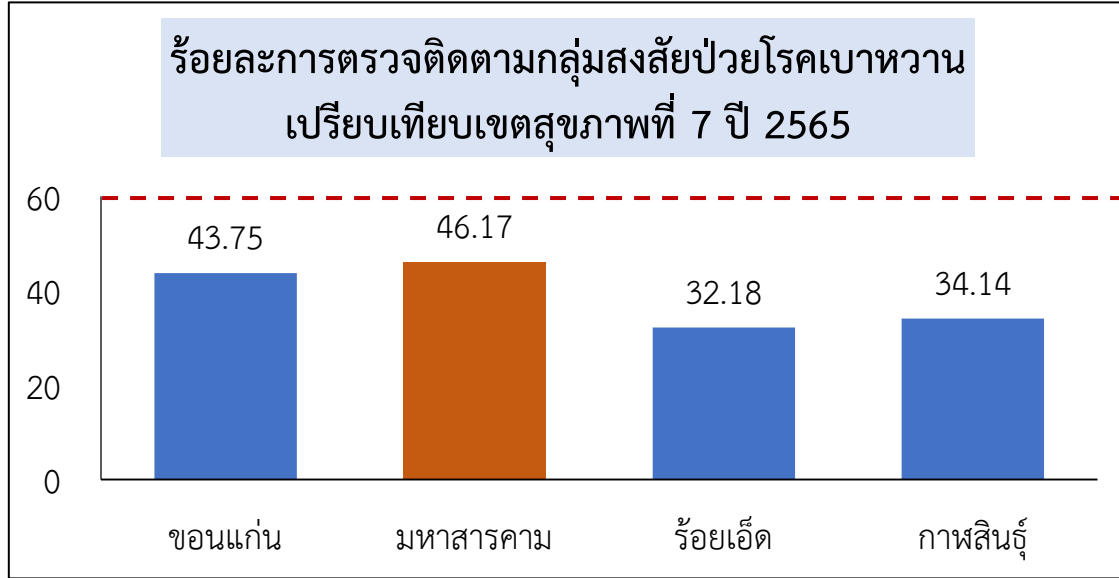
ผลการดำเนินงานตรวจติดตามยืนยันวินิจฉัยกลุ่มสงสัยป่วยเบาหวาน
ความดันโลหิตสูง จังหวัดมหาสารคาม ปีงบประมาณ 2565

□ ไตรมาส 3

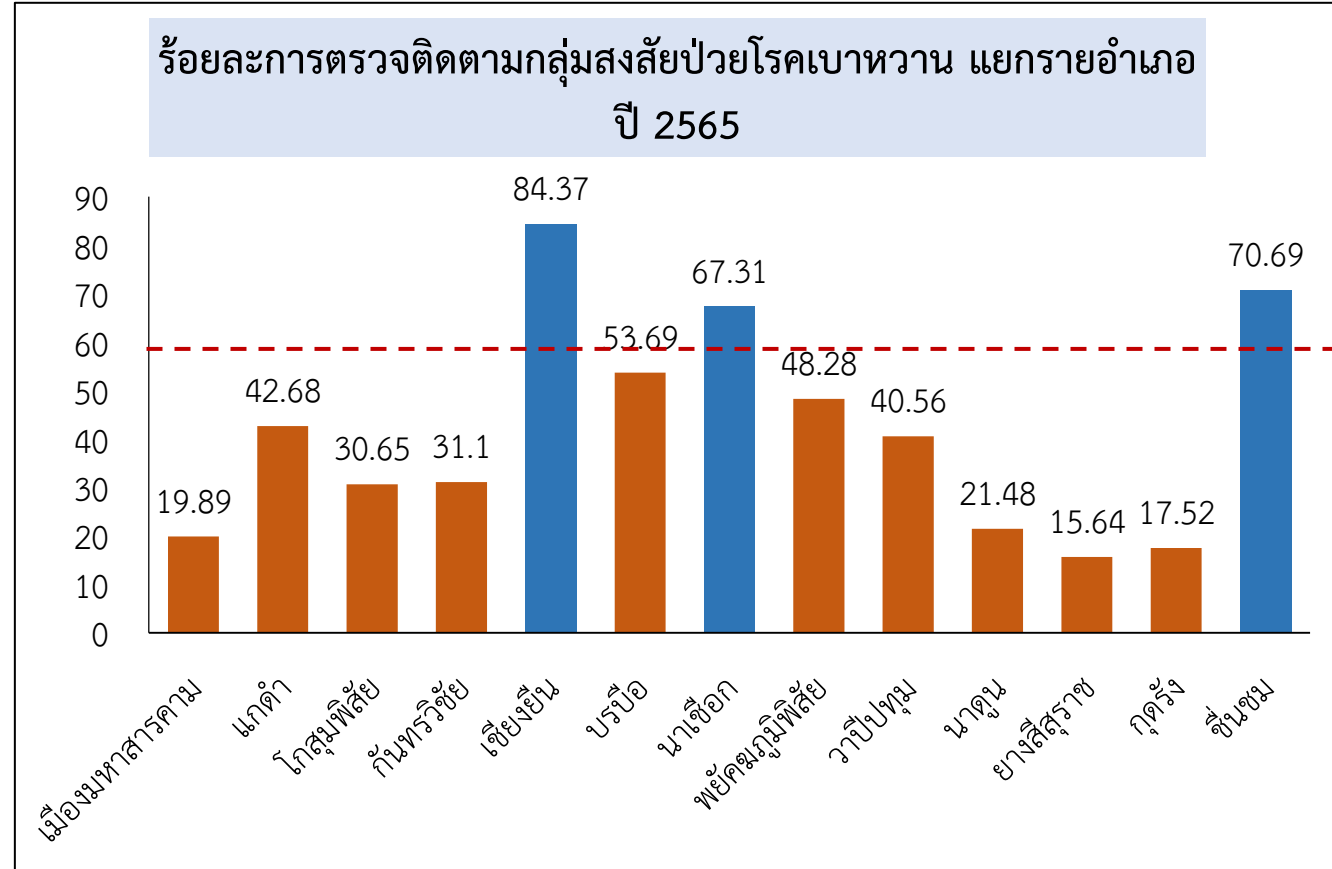
- ตรวจติดตามกลุ่มสงสัยป่วย DM \geq 60%
- ตรวจติดตามกลุ่มสงสัยป่วย HT \geq 70%

ร้อยละการตรวจติดตามยืนยันวินิจฉัยกลุ่มสงสัยป่วยโรคเบาหวาน จังหวัดมหาสารคาม

เป้าหมายไตรมาส 3 = 60 % (เป้าหมายปี 65 ≥ 80%)

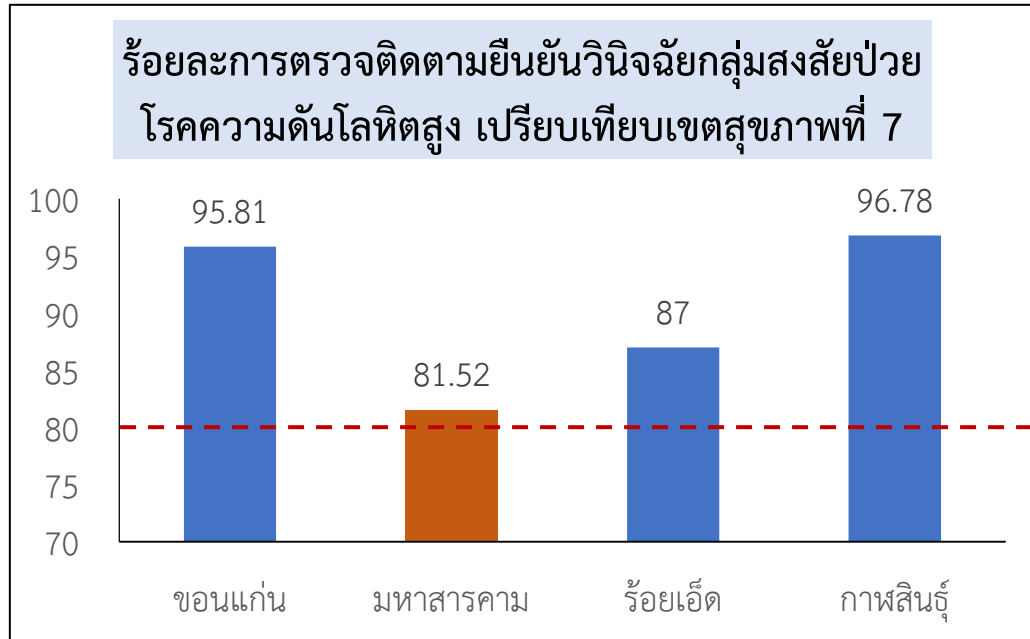


HDC วันที่ 30 พ.ค. 65

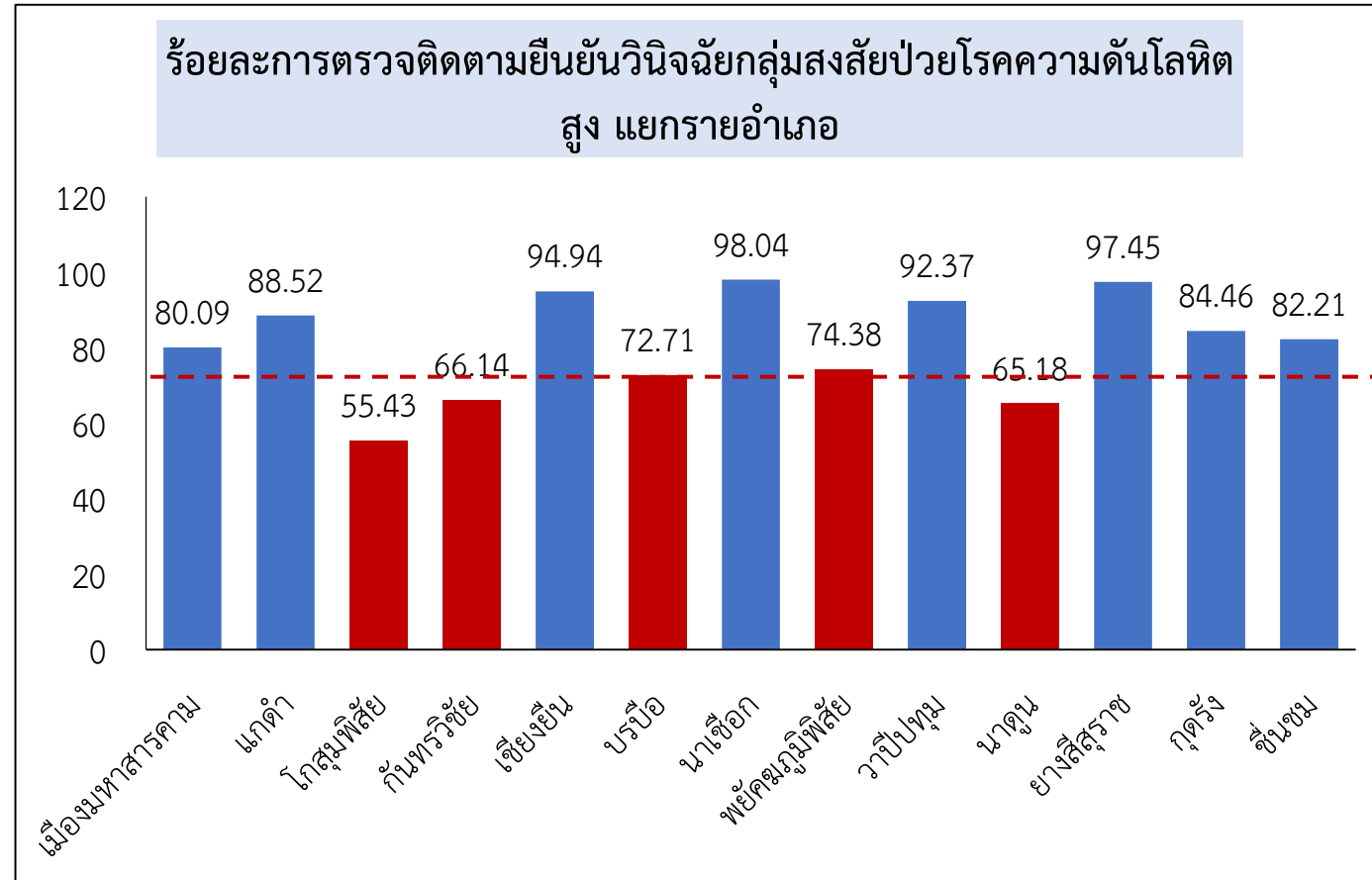


การตรวจติดตามยืนยันวินิจฉัยกลุ่มสงสัยป่วย!!!
กลุ่มอายุ 60 ปีขึ้นไปต้องได้รับการตรวจติดตามทุกราย

ร้อยละการตรวจติดตามยืนยันวินิจฉัยกลุ่มสงสัยป่วยโรคความดันโลหิตสูง เป้าหมายไตรมาส 3 = 70 (เป้าหมายปีงบประมาณ 65 ≥ 80%)



HDC วันที่ 30 พ.ค. 65



การตรวจติดตามยืนยันวินิจฉัยกลุ่มสงสัยป่วย!!!

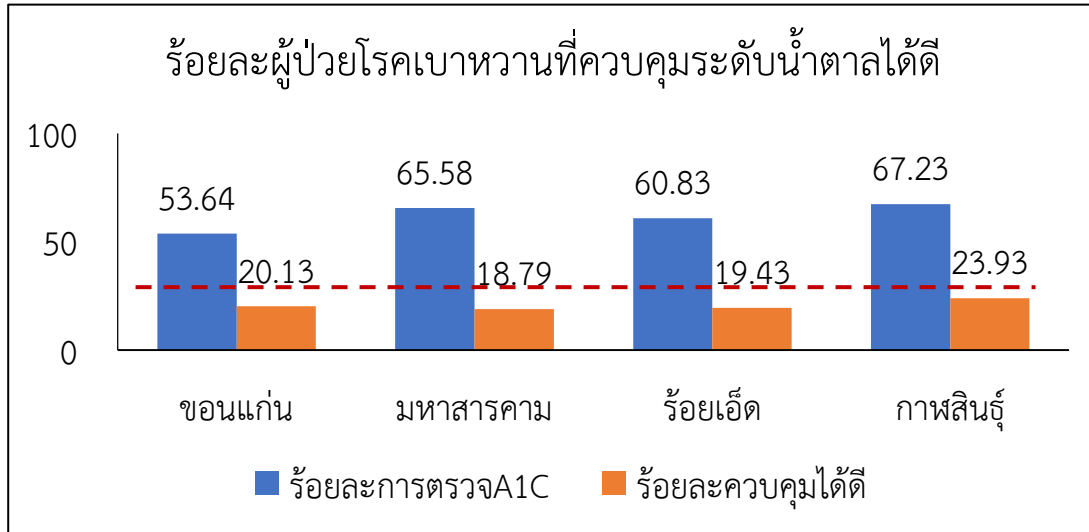
กลุ่มอายุ 60 ปีขึ้นไปต้องได้รับการตรวจติดตามทุกราย

โรคเบาหวาน และโรคความดันโลหิตสูงที่สามารถควบคุมได้

☐ ไตรมาส 3

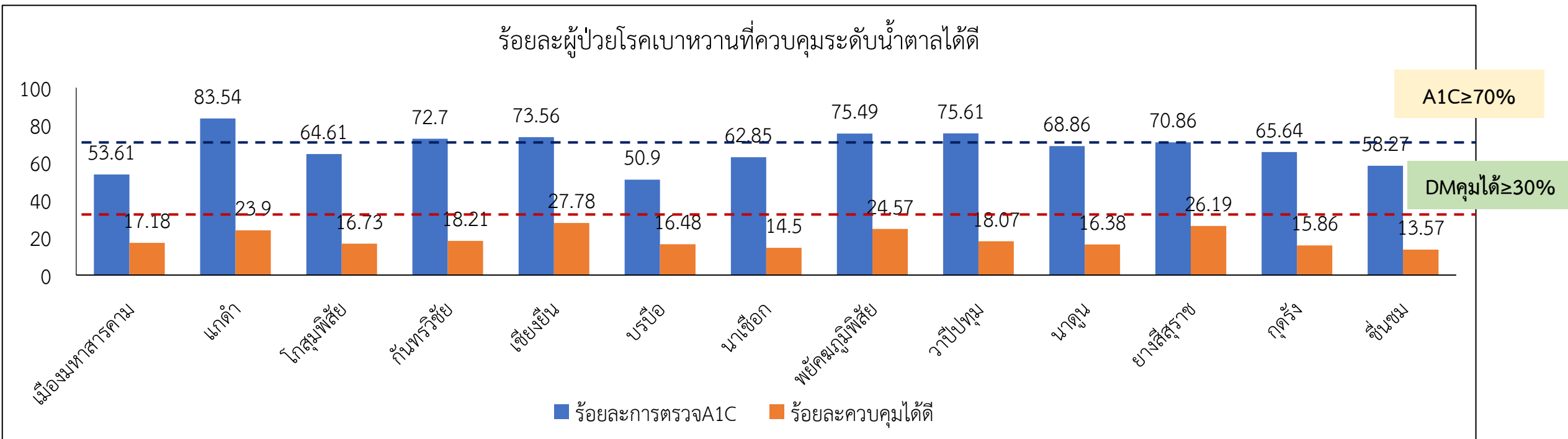
- DM Control \geq 30%
- HT Control \geq 40%

ร้อยละผู้ป่วยโรคเบาหวานที่ควบคุมระดับน้ำตาลได้ดี เกณฑ์ไตรมาส3 $\geq 30\%$

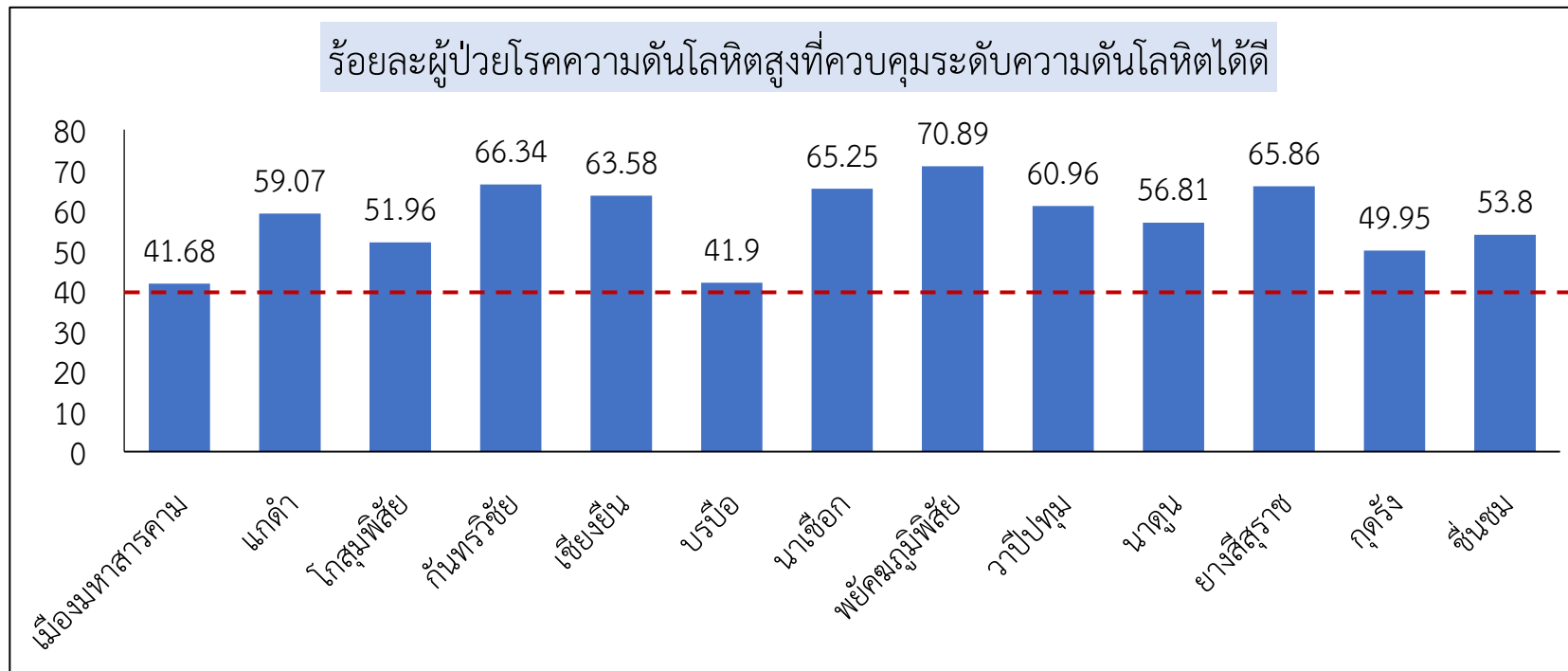
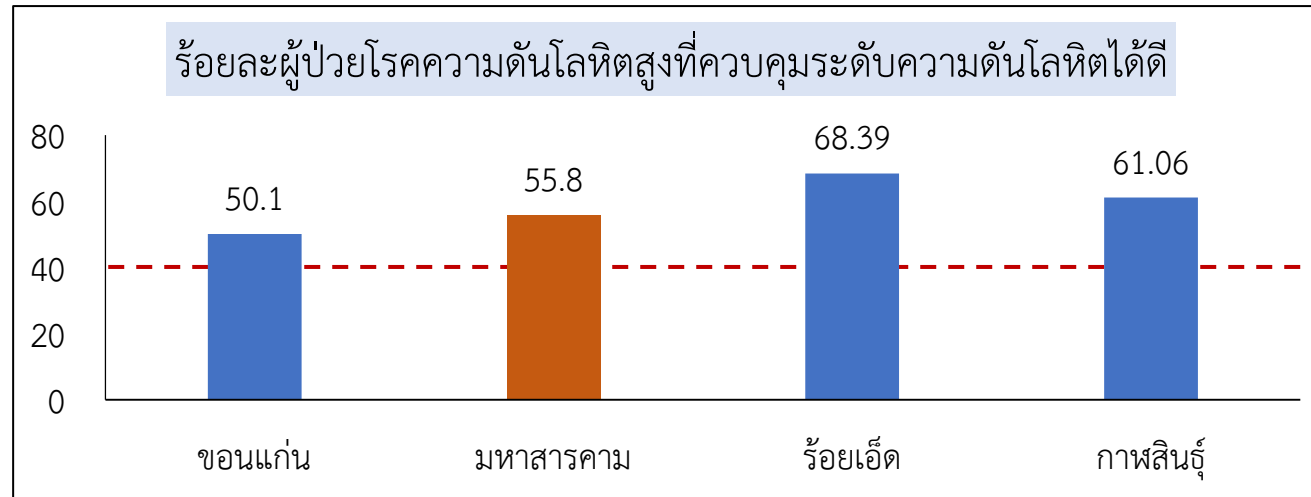


เป้าหมายในการดำเนินงาน ปี 65 : ผู้ป่วยเบาหวานทั้งหมด 60,066 คน

- ❖ ผู้ป่วยเบาหวานต้องได้รับการตรวจ A1C $\geq 70\%$
- ❖ ผู้ป่วยเบาหวานที่ควบคุมระดับน้ำตาลได้ดี เกณฑ์ไตรมาส3 $\geq 30\%$ (เป้าหมาย ปี 65 = 40%)



ร้อยละผู้ป่วยโรคความดันโลหิตสูงที่ควบคุมระดับความดันโลหิตได้ดี เกณฑ์ไตรมาส3 $\geq 40\%$

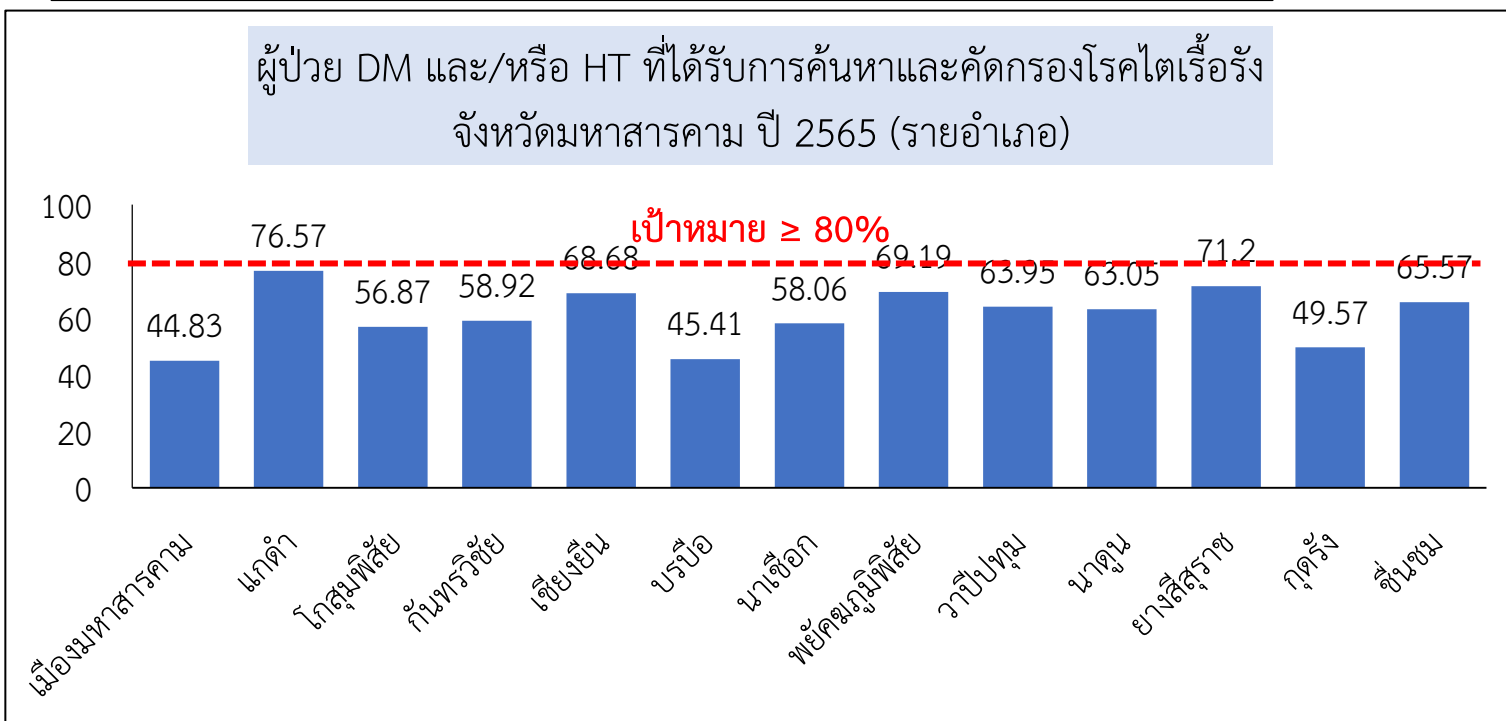


โรคไตเรื้อรัง

- คัดกรองภาวะแทรกซ้อนทางไต $\geq 80\%$
- ผู้ป่วย CKD มีอัตราการลดลงของ eGFR $< 5 \text{ mL/min/1.73m}^2/\text{yr} \geq 66\%$

ผู้ป่วย DM และ/หรือ HT ที่ได้รับการค้นหาและคัดกรองโรคไตเรื้อรัง จังหวัดมหาสารคาม ประจำปี 2565

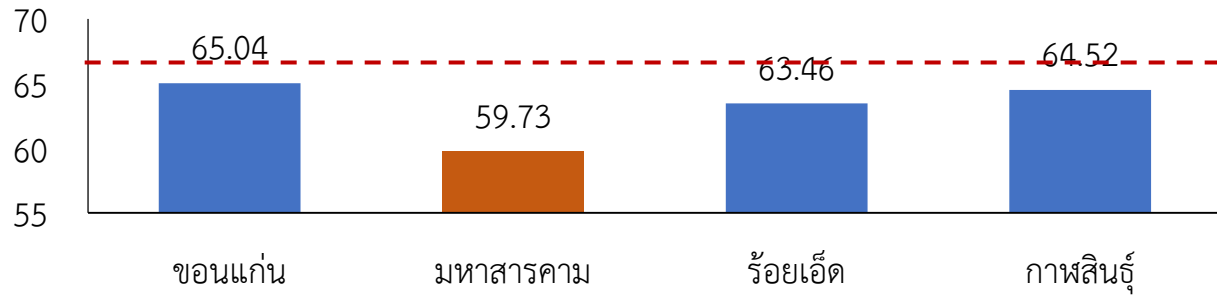
(เป้าหมายปี 65 ≥ 80%)



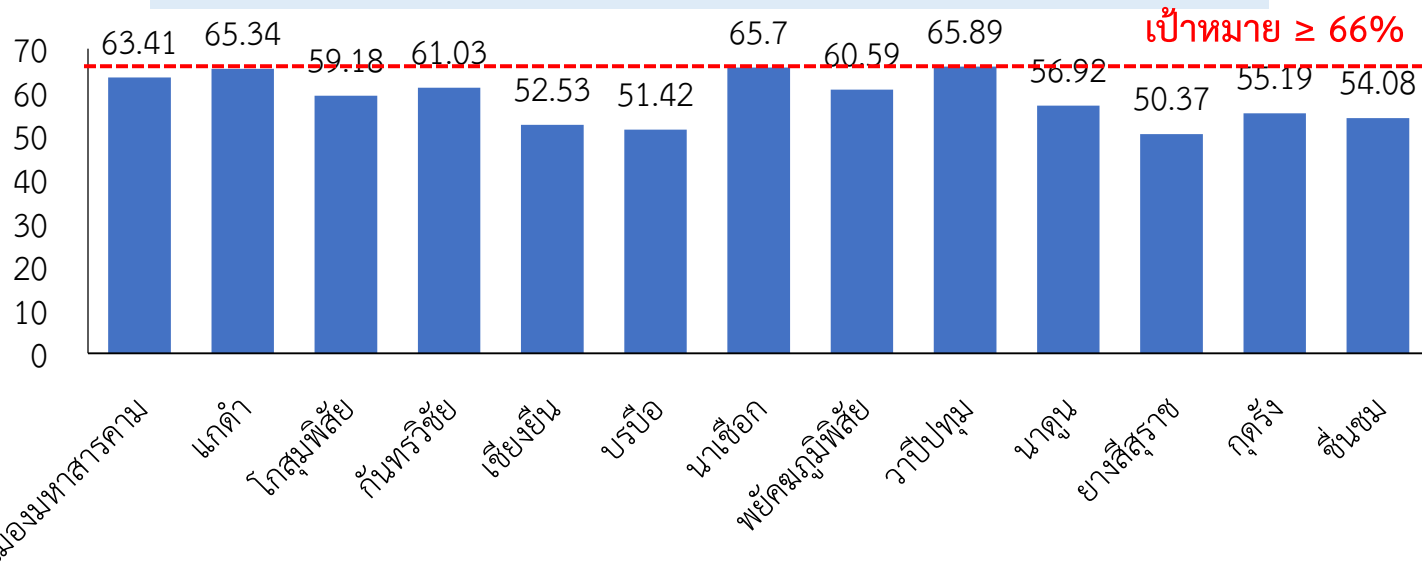
| อำเภอ | เป้าหมาย | ผลงาน | ร้อยละ |
|----------------|----------|-------|--------|
| เมือง | 14,288 | 6,405 | 44.83 |
| แกดำ | 2,138 | 1,637 | 76.57 |
| โกสุมพิสัย | 11,163 | 6,348 | 56.87 |
| กันทรวิชัย | 4,189 | 2,468 | 58.92 |
| เชียงยืน | 5,320 | 3,654 | 68.68 |
| บรบือ | 5,952 | 2,703 | 45.41 |
| นาเชือก | 5,455 | 3,167 | 58.06 |
| พยัคฆภูมิพิสัย | 7,602 | 5,260 | 69.19 |
| วาปีปทุม | 5,944 | 3,801 | 63.95 |
| นาคูน | 2,195 | 1,384 | 63.05 |
| ยางสีสุราช | 3,493 | 2,487 | 71.2 |
| กุตุรง | 2,572 | 1,275 | 49.57 |
| ชื่นชม | 1,923 | 1,261 | 65.57 |
| รวม | 14,288 | 6,405 | 44.83 |

อัตราการลดลงของ eGFR < 5 ml/min/1.73 m²/yr จังหวัดมหาสารคาม (เป้าหมายปี 65 ≥ 66%)

อัตราการลดลงของ eGFR < 5 ml/min/1.73 m²/yr
เปรียบเทียบเขตสุขภาพที่ 7 ปี 2565



อัตราการลดลงของ eGFR < 5 ml/min/1.73 m²/yr จังหวัดมหาสารคาม
ปี 2565 (รายอำเภอ)



| อำเภอ | เป้าหมาย | ผลงาน | ร้อยละ |
|----------------|----------|-------|--------|
| เมืองมหาสารคาม | 1,558 | 988 | 63.41 |
| แกดำ | 326 | 213 | 65.34 |
| โกสุมพิสัย | 632 | 374 | 59.18 |
| กันทรวิชัย | 775 | 473 | 61.03 |
| เสิงสาง | 651 | 342 | 52.53 |
| บรบือ | 774 | 398 | 51.42 |
| นาเชือก | 242 | 159 | 65.7 |
| พยัคฆภูมิพิสัย | 817 | 495 | 60.59 |
| วาปีปทุม | 1,123 | 740 | 65.89 |
| นาดูน | 390 | 222 | 56.92 |
| ยางสีสุราช | 272 | 137 | 50.37 |
| กุดรัง | 270 | 149 | 55.19 |
| ชื่นชม | 233 | 126 | 54.08 |
| รวม | 8,063 | 4,816 | 59.73 |

กิจกรรม/โครงการที่กำลังดำเนินงาน

- การขับเคลื่อนการดำเนินงานเฝ้าระวังและลดการบริโภคเกลือและโซเดียมระดับจังหวัด พ.ศ. 2565
- การจัดตั้งสถานีสุขภาพ (Health Station)
- การขยายเครือข่ายหน่วยบริการบำบัดทดแทนไต จังหวัดมหาสารคาม
- ประเมินรับรองผลการดำเนินงาน NCD Clinic Plus ปี 2565

การลงนามบันทึกความเข้าใจ

“ขับเคลื่อนการดำเนินงานเฝ้าระวังลดการบริโภคเกลือและโซเดียม

| อำเภอที่ดำเนินการแล้ว | วันที่ลงนาม MOU | อำเภอที่อยู่ระหว่างดำเนินการ | แผนกำหนดลงนาม MOU |
|-----------------------|--------------------|------------------------------|----------------------|
| โกสุมพิสัย | 24 มกราคม 2565 | วาปีปทุม | 2 มิถุนายน 2565 |
| กันทรวิชัย | 3 กุมภาพันธ์ 2565 | เมือง | อยู่ระหว่างดำเนินการ |
| บรบือ | 18 กุมภาพันธ์ 2565 | ชื่นชม | อยู่ระหว่างดำเนินการ |
| แกดำ | 1 มีนาคม 2565 | เขียงยืน | อยู่ระหว่างดำเนินการ |
| ยางสีสุราช | 22 มีนาคม 2565 | พยัคฆภูมิพิสัย | อยู่ระหว่างดำเนินการ |
| นาเชือก | 30 มีนาคม 2565 | | |
| นาดูน | 31 มีนาคม 2565 | | |
| กุดรัง | 2 พฤษภาคม 2565 | | |

ผลการดำเนินงานสำรวจปริมาณเกลือและโซเดียมในอาหาร จำนวน 5,418 ตัวอย่าง

- อาหารปรุงเองที่บ้าน จำนวน 4,078 ตัวอย่าง
- ปรุงนอกบ้าน จำนวน 259 ตัวอย่าง
- ซื้อสำเร็จ จำนวน 1,081 ตัวอย่าง

(ผลการวิเคราะห์ปริมาณโซเดียมอยู่ระหว่างดำเนินการ)



การจัดตั้งสถานีสุขภาพ (Health Station)

วัตถุประสงค์ คือ ให้ประชาชนรู้ตัวเลข รู้ความเสี่ยงสุขภาพตนเอง

เป้าหมาย คือ สถานีสุขภาพ (Health Station) 1 แห่ง/สถานบริการสาธารณสุข

สถานีสุขภาพนำร่อง ได้แก่ ชุมชนบ้านโนนแสง หมู่ 2 ตำบลขามเรียง อำเภอกันทรวิชัย (ได้รับงบประมาณ

สนับสนุนการดำเนินงานจากกองทุนโรคไม่ติดต่อ กรมควบคุมโรค จำนวน 30,000 บาท) จะเริ่มดำเนินการระหว่าง มิถุนายน – กันยายน 2565

KNOW YOUR NUMBERS

ประชาชนรู้ตัวเลขที่บ่งชี้สุขภาพและทราบระดับความเสี่ยงต่อการเกิดโรค NCDs ของตนเอง



น้ำหนัก

BMI

<23 kg./m²



รอบเอว

<ส่วนสูง/2



ระดับความดันโลหิต

<120/80
mmHg



ระดับน้ำตาลในเลือด

<100 mg/dl



ลด ละ เลิก

สุมนหรี
เครื่องดื่ม
แอลกอฮอล์



สุขภาพ

จิต
ไม่ซึมเศร้า

KNOW YOUR RISK



Overweight (BMI ≥ 23) , Obesity (BMI>25)

Thai CV Risk Score App

Diabetes risk score

Health station



การขยายเครือข่ายหน่วยบริการบำบัดทดแทนไต จังหวัดมหาสารคาม



เป้าหมายการขยาย ปี 65-66

| ดำเนินการแล้ว | อยู่ระหว่างดำเนินการ |
|---|---|
| ศูนย์ฟอกเลือดด้วยเครื่องไตเทียม (HD) จำนวน 2 แห่ง ได้แก่ ศูนย์ฟอกเลือดด้วยเครื่องไตเทียม (HD) รพ.พยัคฆภูมิพิสัย และ รพ.เชียงยืน | ศูนย์บริการล้างไตผ่านทางช่องท้อง (CAPD) 1 แห่ง (เป้าหมาย SP เขต) คือ โรงพยาบาลวาปีปทุม |
| | ศูนย์ฟอกเลือดด้วยเครื่องไตเทียม (HD) (เอกชน) จำนวน 2 แห่ง ในอำเภอเมืองมหาสารคาม ได้แก่ บริษัทเอสพีเมดแคร์จำกัด และคลินิกเฉพาะทางด้านเวชกรรมเอ็มดี |

กำหนดการออกประเมินรับรองผลการดำเนินงาน NCD Clinic Plus ปี 2565

| ระหว่างวันที่ ๒๓ มิถุนายน – ๕ สิงหาคม ๒๕๖๕ | | | |
|--|------------------|------------------|-----------------------|
| ลำดับ | วัน/เดือน/ปี | ช่วงเวลา | เครือข่ายบริการสุขภาพ |
| ๑ | ๒๓ มิถุนายน ๒๕๖๕ | ๐๘.๓๐ – ๑๒.๐๐ น. | เมือง |
| | | ๑๓.๐๐ – ๑๖.๓๐ น. | เขียงยืน |
| ๒ | ๒๔ มิถุนายน ๒๕๖๕ | ๐๘.๓๐ – ๑๒.๐๐ น. | พัยคฆภูมิพิสัย |
| | | ๑๓.๐๐ – ๑๖.๓๐ น. | |
| ๓ | ๗ กรกฎาคม ๒๕๖๕ | ๐๘.๓๐ – ๑๒.๐๐ น. | - |
| | | ๑๓.๐๐ – ๑๖.๓๐ น. | บรบือ |
| ๔ | ๘ กรกฎาคม ๒๕๖๕ | ๐๘.๓๐ – ๑๒.๐๐ น. | ยางสีสุราช |
| | | ๑๓.๐๐ – ๑๖.๓๐ น. | นาคูน |
| ๕ | ๒๑ กรกฎาคม ๒๕๖๕ | ๐๘.๓๐ – ๑๒.๐๐ น. | แกดำ |
| | | ๑๓.๐๐ – ๑๖.๓๐ น. | วาปีปทุม |
| ๖ | ๒๒ กรกฎาคม ๒๕๖๕ | ๐๘.๓๐ – ๑๒.๐๐ น. | ชื่นชม |
| | | ๑๓.๐๐ – ๑๖.๓๐ น. | - |
| ๗ | ๔ สิงหาคม ๒๕๖๕ | ๐๘.๓๐ – ๑๒.๐๐ น. | นาเชือก |
| | | ๑๓.๐๐ – ๑๖.๓๐ น. | กุดรัง |
| ๘ | ๕ สิงหาคม ๒๕๖๕ | ๐๘.๓๐ – ๑๒.๐๐ น. | กันทรวิชัย |
| | | ๑๓.๐๐ – ๑๖.๓๐ น. | โกสุมพิสัย |



THANK YOU