



เครือข่ายบริการสุขภาพ อ.ยางสีสุราช  
จ.มหาสารคาม


# 1. การรับบริการกับหมอประจำครอบครัวในหน่วยบริการปฐมภูมิที่ไหนก็ได้ เขตบริการสุขภาพที่ 7

รักษาข้าม รพ.สต. ใน CUP



ไม่เรียกเก็บ

รักษาข้าม CUP ใน จังหวัด



ไม่เรียกเก็บ (ข้อตกลงของ  
จังหวัดมหาสารคาม)

รักษาข้ามจังหวัดใน เขตสุขภาพ



กองทุน สปสช. กันไว้

1. OP ทั่วไป เหมจ่าย 100/ครั้ง
2. OP โรคเรื้อรัง จ่ายตามจริง ไม่เกิน 400/ครั้ง

หมายเหตุ โรคเรื้อรัง : เบาหวาน ความดันโลหิตสูง โรคหอบหืด โรคปอดอุดกั้นเรื้อรัง โรคหัวใจ และโรคหลอดเลือดสมอง

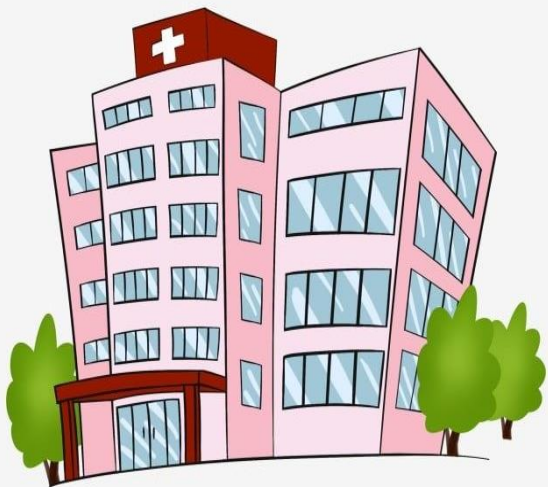


เครือข่ายบริการสุขภาพอ.ยางสีสุราช

จ.มหาสารคาม

# 1. การรับบริการกับหมอประจำครอบครัวในหน่วยบริการปฐมภูมิที่ไหนก็ได้ เขตบริการสุขภาพที่ 7

## รักษาข้าม CUP ใน จังหวัด



ไม่เรียกเก็บ(ข้อตกลงของ  
จังหวัดมหาสารคาม)

ประเภทรายการ	1 มีนาคม 2564 – 25 เม.ย 2564
นอก CUP ในจังหวัด (เรียกเก็บ)	12 ราย จำนวน 1,250 บาท

หมายเหตุ โรคเรื้อรัง :เบาหวาน ความดันโลหิตสูง โรคหอบหืด โรคปอดอุดกั้นเรื้อรัง โรคหัวใจ และโรคหลอดเลือดสมอง



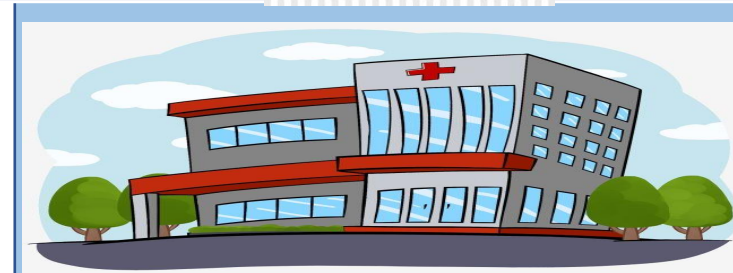
เครือข่ายบริการสุขภาพ อ.ยางสีสุราช  
จ.มหาสารคาม

# 1.การรับบริการกับหมอประจำครอบครัวในหน่วยบริการปฐมภูมิที่ไหนก็ได้ เขตบริการสุขภาพที่ 7

หน่วยบริการ	กองทุน	โปรแกรมที่เกี่ยวข้อง
รพ.สต	-ถูกเงินเบิก /walk in เบิกในกอง CR Eclaim ระบุ Proj Code	-NIFI HISGATEWAY มีทั้งหมด 10 หน่วยบริการ ติดตั้งครบทุกหน่วยบริการ -ECLAIM ติดตั้งครบ 100 ละร้อย - และ Drug catalog ในรพ.สต.ส่งสปสช.ครบ 100 ละร้อย 100
รพช.	-walk in เบิกในกอง CR Eclaim ระบุ Proj Code -ถูกเงินเบิก OP AE	-NIFI HISGATEWAY -ECLAIM



ประเภทรายการ	ราย	ปีงบประมาณ 2564 -25 เมษายน 2564
WALK IN ภายอุปกรณ์	15	34,950
ย้ายสิทธิเกิดทันทีร่วมกับรับบริการ	8	1,579



กองทุน สปสช.กันไว้

หมายเหตุ โรคเรื้อรัง :เบาหวาน ความดันโลหิตสูง โรคหอบหืด โรคปอดอุดกั้นเรื้อรัง โรคหัวใจ และโรคหลอดเลือดสมอง