

สรุปการดำเนินงาน เดือน สิงหาคม 2564 (รายงานเป็นเอกสาร)

โครงการส่งเสริมการปลูกัญชาเพื่อประโยชน์ทางการแพทย์

๑.ความก้าวหน้าด้านการขับเคลื่อนและดำเนินงานต้นน้ำ

๑.๑. โครงการระยะที่ ๒ (ขออนุญาต ปลูกประมาณ ๒๕๖๓) จำนวน ๙ แห่ง

ปลูกแล้ว // ๘ แปลง	๑.รพ.สต.บ้านดอนหมี่ ๓.รพ.สต.หนองแขวง อ.เมือง ๕.รพ.สต.บ่อใหญ่ อ.บรบือ ๗.รพ.สต.เหล่าจั่น อ.นาคู	๒. รพ.สต.หนองแขวง อ.เขียงยืน ๔. รพ.สต.แก่งเลิงจาน อ.เมือง ๖. รพ.สต.ประชาอาสา อ.วาปีปทุม ๘. รพ.สต.โนนแต่ อ.เมือง
รอประเมินแปลง จาก อย. // ๑ แปลง	รพ.สต.ขามเรียง อ.กันทรวิชัย	

การใช้ประโยชน์จากส่วนที่ไม่ใช่ยาเสพติดให้โทษประเภท ๕ (ลำต้น กิ่ง ใบ ราก)

รพ.สต.	จำหน่ายให้ รพ. มหาสารคาม (กก.)	จำหน่ายให้ ร้านอาหาร / ผู้ประกอบการ (กก.)	หมายเหตุ
รพ.สต.บ้านดอนหมี่	๑๐.๕	๑.๒	เจอปัญหาเพ็ลี่ย
รพ.สต.หนองแขวงเขียงยืน	๐	๕	พร้อมจำหน่าย
รพ.สต.หนองแขวงเมือง	๐	๒	เจอปัญหาเพ็ลี่ย
รพ.สต.แก่งเลิงจาน	รอจำหน่าย รพ.มหาสารคาม	-	
รพ.สต.บ่อใหญ่	รอจำหน่าย รพ.มหาสารคาม	-	
รพ.สต.ประชาอาสา	-	-	ปลูกได้ ๑ เดือน
รพ.สต.เหล่าจั่น	-	-	ปลูกได้ ๑ เดือน
รพ.สต.โนนแต่	-	-	ได้รับเมล็ดแล้ว

- กลุ่มวิสาหกิจชุมชนบ้านหนองแขวง (รพ.สต.หนองแขวง อ.เมือง) แปรรูปผลิตภัณฑ์ส่วนที่ไม่ใช่ยาเสพติดเป็นอาหาร ได้แก่ น้ำปลาร้า (กำลังปรับแต่งสูตร), น้ำดื่มสมุนไพรัญชา, ชาอารมณดี



ภาพการปลูกกัญชา



รพ.สต.บ้านบ่อใหญ่ อ.บรบือ (อายุต้นกัญชา ๓ เดือน)

โครงการระยะที่ ๒ (ขออนุญาตปีงบประมาณ ๒๕๖๔) สมัครเพิ่ม ๕ แห่ง อยู่ในขั้นตอนส่งเอกสารให้สถาบันกัญชาและอย.แล้ว ได้แก่

๑. รพ.สต.หนองม่วง อ.นาเชือก
๒. รพ.สต.ดอนตูม อ.พยุหะภูมิพิสัย
๓. รพ.สต.ท่าขอนยาง อ.กันทรวิชัย
๔. รพ.สต.โนนเพ็ก อ.เมือง
๕. รพ.สต.หนองบัวแดง อ.นาเชือก

๑.๒.โครงการปลูกกัญชาครัวเรือนละ ๖ ต้น ในชุมชน(รพ.สต.ที่มีแพทย์แผนไทย) จำนวน ๕ แห่ง

Time Line /ขั้นตอนการดำเนินงาน			
เตรียมเอกสาร/การจัดทำแปลง	ส่งเอกสารให้ อย./รอประเมินแปลง	รอเข้าคณะกรรมการจังหวัด	อยู่ระหว่างรอใบอนุญาตจาก อย.
๔ แปลง	๑ แปลง		
๑.รพ.สต.เสื่อโก้ก อ.วาปีปทุม ๒.รพ.สต.บ้านแบก อ.เชียงยืน ๓.รพ.สต.กระบาก อ.ชื่นชม ๔.รพ.สต.เขื่อน อ.โกสุมพิสัย	รพ.สต.วังปทุม อ.วาปีปทุม		

๑.๓.โครงการปลูกกัญชาครัวเรือนละ ๖ ต้น ในชุมชน (รพ.สต.ที่ไม่มีแพทย์แผนไทย)

Mahasarakham Cannabis Model : MCM จำนวน ๔๐ แห่ง

Time Line /ขั้นตอนการดำเนินงาน			
เตรียมเอกสาร/ การจัดทำแปลงปลูก	ส่งเอกสารให้ อย./ รอประเมินแปลง	รอเข้าคณะกรรมการ จังหวัด	อยู่ระหว่าง รอใบอนุญาตจาก อย.
๓๙ แปลง	๑ แปลง		
อ.เมือง ๔ แปลง	๑. รพ.สต.หนองแก		
อ.วาปีปทุม ๙ แปลง	อ.พยัคฆภูมิพิสัย		
อ.เขียงยืน ๒ แปลง			
อ.แกดำ ๓ แปลง			
อ.กุดรัง ๕ แปลง			
อ.ชื่นชม ๒ แปลง			
อ.ยางสีสุราช ๑ แปลง			
อ.นาเชือก ๓ แปลง			
อ.บรบือ ๔ แปลง			
อ.โกสุมพิสัย ๔ แปลง			
อ.พยัคฆฯ ๒ แปลง			

๒.ความก้าวหน้าด้านการขับเคลื่อนและดำเนินงานกลางน้ำ

การผลิตยา กัญชา และการใช้ประโยชน์จากกัญชา

หน่วยบริการ	การผลิตยา	ขั้นตอนการดำเนินงาน
รพ. มหาสารคาม	๑. สารสกัดกัญชา THC/ CBD/THC:CBD	๑. ยื่นขอใบอนุญาตการผลิตสารสกัดกัญชา/ยื่นขอ สนับสนุนช่อดอกกัญชาจากกรมการแพทย์แผนไทยฯ
	๒. ตำรับยาแผนไทยที่มีกัญชาปรุง ผสม ๓ ตำรับ ๒.๑ ยาแก้นอนไม่หลับ ๒.๒ ยาริดสีดวงทวารหนักและ โรควิวหนัง ๒.๓ ยาน้ำมันสนันไตรภพ	๑. ดำเนินการซื้อใบกัญชาจากแปลงปลูกโครงการ ระยะ ที่ ๒ แล้ว (รพ.สต.ดอนหมี่ อ.พยัคฆภูมิพิสัย) ผลิตยาตำรับ ยาแก้นอนไม่หลับ จำนวน ๓,๐๐๐ แคปซูล เพื่อใช้ใน รพ.มหาสารคาม ๒. วางแผนผลิตตำรับกัญชาอื่นๆ (รอวัตถุดิบจาก วิสาหกิจแปลงรพ.สต.บ่อใหญ่ และรพ.สต.แก่งเลิงจาน)
รพ.สต.	ยาปรุงเฉพาะราย	สร้างความเข้าใจที่ถูกต้องต่อผู้ป่วยและญาติ เตรียมวัสดุ อุปกรณ์ สมุนไพรที่เป็นส่วนประกอบใน ตำรับ วางแผนการให้บริการ

๓.ผลการดำเนินงานปลายน้ำ (ข้อมูล ณ วันที่ ๒๐ สิงหาคม ๒๕๖๔)

๓.๑.คลินิกกัญชาทางการแพทย์แผนไทยในโรงพยาบาล

๓.๑.๑.โรงพยาบาลทุกแห่งเปิดให้บริการคลินิกกัญชาทางการแพทย์แผนไทยแล้ว จำนวน ๑๓ แห่ง

๓.๑.๒.หน่วยบริการที่ให้บริการจ่ายยากัญชาแผนไทยใหม่ในเดือน สิงหาคม ๒๕๖๔ จำนวน ๑ แห่ง

(๑.สถานีอนามัยเฉลิมพระเกียรติ ๖๐ พรรชนาวมินพระราชาชินีบ้านกระบาก อำเภอลำดวน)

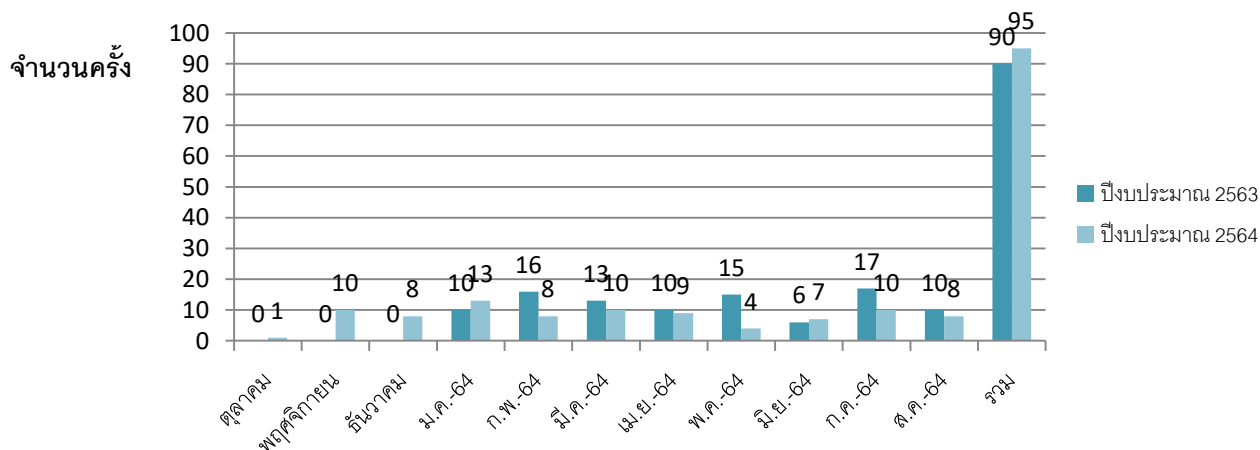
๓.๑.๓.โรงพยาบาลที่ยังไม่มีการจ่ายยากัญชาแผนไทย จำนวน ๑ แห่ง ได้แก่ รพ.แกดำ

๓.๒ คลินิกกัญชาทางการแพทย์แผนไทยใน รพ.สต. เป้าหมาย ๖ แห่ง

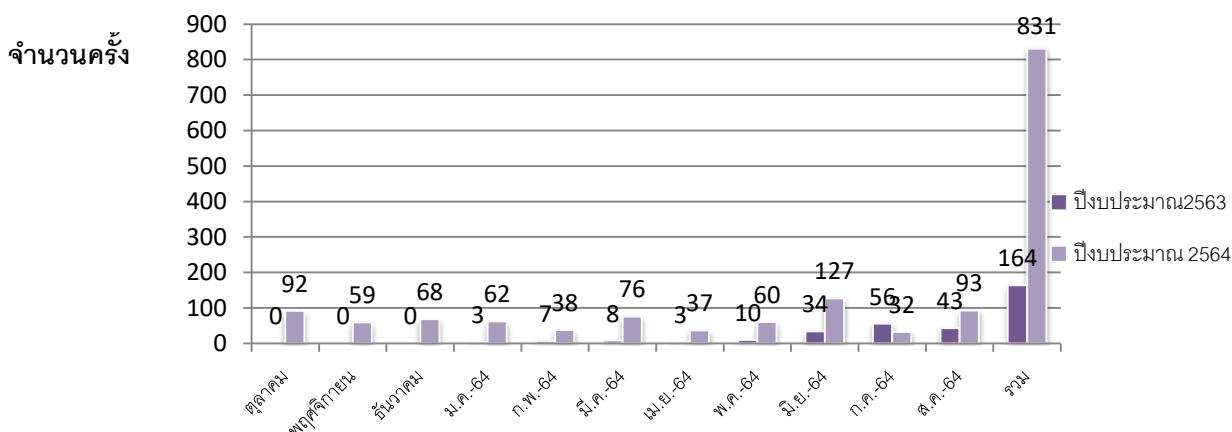
พร้อมให้บริการ	ได้รับใบอนุญาต อยู่ระหว่างขอรับการสนับสนุนยา	หมายเหตุ
๑.รพ.สต.บ่อใหญ่ อ.บรบือ ๒.รพ.สต.กระบาก อ.ชื่นชม	๑.รพ.สต.บ้านแบก อ.เขียงยืน ๒.รพ.สต.บ้านเขื่อน อ.โกสุมพิสัย ๓.รพ.สต.วังปทุม อ.วาปีปทุม ๔.รพ.สต.เสือแก้ว อ.วาปีปทุม	รพ.สต.ที่ได้รับใบอนุญาต อยู่ระหว่างรอรับการสนับสนุนยา จากกรมการแพทย์แผนไทย

๓.๓ จำนวนผู้รับบริการคลินิกกัญชาทางการแพทย์ ข้อมูล ณ วันที่ ๒๐ สิงหาคม ๒๕๖๔

๓.๓.๑ เปรียบเทียบจำนวนผู้รับบริการแผนปัจจุบัน ปีงบประมาณ ๒๕๖๓ และ ปีงบประมาณ ๒๕๖๔



๓.๓.๒ เปรียบเทียบจำนวนผู้รับบริการแผนไทย ปีงบประมาณ ๒๕๖๓ และ ปีงบประมาณ ๒๕๖๔



๓.๓.๓.จำนวนผู้รับบริการเทียบเป้าหมายการดำเนินงาน ปีงบประมาณ ๒๕๖๔

